

PRODUKTBLAD



Plötsligt hjärtstopp är idag den vanligaste dödsorsaken i Sverige. Därmed borde en hjärtstartare vara lätt åtkomlig på de flesta platser.

När ett hjärtstopp inträffar är varje sekund värdefull. Det kan därför vara bra att skydda hjärtstartare från smuts, väta och otillbörlig användning med ett larmat skyddsskåp.

Med Arkys hjärtstartarskåp kan de flesta hjärtstartarmodeller förvaras säkert och lättåtkomligt.

Arky Polar med värme

Arky Polar är ett hjärtstartarskåp med värme och larm, skapad för utomhusbruk. Skåpet har en tätslutande stängningsanordning i rostfritt, borstat stål och är därmed damm- och vattentät.

Arky Polar skyddar hjärtstartare i alla väder, i temperaturer ned till -45°C . När dörren öppnas aktiveras ett larm i form av en siren, som kan inaktiveras om larmfunktionen inte önskas.

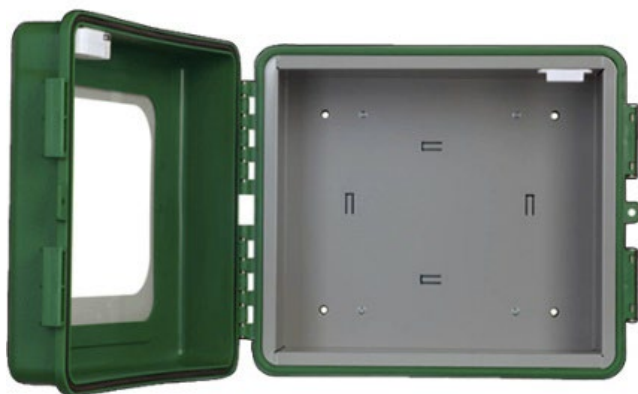
Arky

Arkys förvaringsskåp för hjärtstartare inomhus, är ett väggskåp i metall. Ett batteridrivet larm utlöses när luckan öppnas, i form av en siren för att påkalla uppmärksamhet. Larmet kan även inaktiveras om man önskar.

Arkys hjärtstartarskåp lämpar sig till de flesta modeller av hjärtstartare.

Tekniska data

Modell	Skyddsskåp Arky	Skyddsskåp Arky POLAR
Mått LxBxD	38 x 38 x 20 cm	40 x 34 x 20 cm
Drift	2 st 1,5V batterier / AAA	24V, 3 st knappcells-batterier / modell LR44
Artikelnummer	18-7043-61	18-7043-62



När dörren till Arky öppnas, aktiveras ett larm i form av en siren. Tack vare sirenen påkallas uppmärksamhet till platsen.



Arky Polar är ett uppvärmt skåp och kan förvara hjärtstartare utomhus, i temperaturer ned till -45°C .