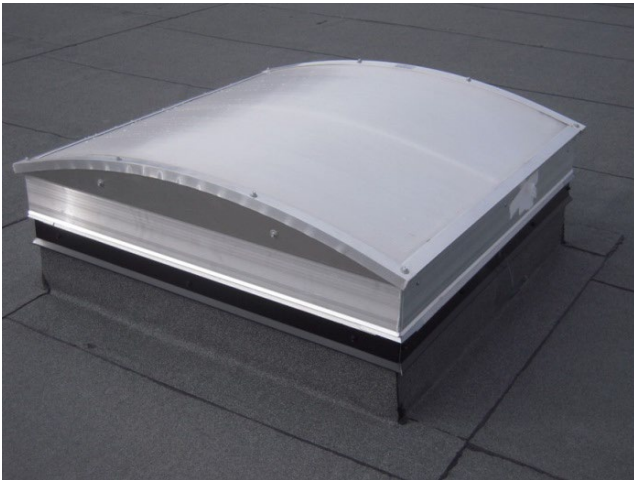


## PRODUKTBLAD



FVEL är en uppåtgående brandgasventilator med bågformat lock av polykarbonat i ljusgenomsläppligt opaliserat eller klart utförande.

Rökluckan finns i en mängd varianter och med tillbehör som t ex funktion för komfortventilation och brandtryckknapp med statusindikering. Den levereras som komplett enhet färdig för montering på tak.

FVEL finns både i CE godkänt utförande och som renoveringsenhet till befintliga brandventilatorer.

### Isolerad sarg

Ventilatorn är byggd på en isolerad sarg med höjd 250 eller 450 mm för isolerat tak. Sargen, isolerad med mineralull, har utvändigt plywood för enkel inklädnad med papp, duk eller plåt.

Alternativ sarg av massivt trä med höjd 230 mm.

### Lock med ljusgenomsläpp

Det bågformade locket har flerskikts kanalskivor av polykarbonat för största hållbarhet och livslängd. Polykarbonaten är UV-skyddad och finns i klart och opaliserat utförande.

Locket öppnar 90 grader, 140 eller 160 grader.

### Öppningssystem

Luckorna öppnas manuellt eller automatiskt vid en brand. Öppning av locket sker med gasfjäder. I standardutförande är ventilatorn försedd med en smältsäkring som utlöser vid 72° C. Ett utvändigt öppningshandtag finns för provöppning eller vid servicearbete.

Som alternativ kan luckan hållas stängd av en 24V hållmagnet, aktivering sker då via brandlarm eller tryckknapp. Ventilatorn kan dessutom förses med ett invändigt öppningssystem med wire och draghandtag.

Det är också möjligt att montera en elmotor på rökluckan som gör att den kan öppnas och stängas elektriskt och då ingå som en del i byggnadens komfortventilation.

För med info om styrning av elektriska system, se separat produktblad.

### Säkerhet

Nedstörtningskydd ingår som standard och SFS-klassat inbrottsgaller i klass 2 eller 3 kan fabriksmonteras.

### Tillbehör och varianter

- Täckplåtar för montering på utsida sarg
- Signalgivare för indikering av öppen ventilator
- Lackad sarg och/eller lackat lock
- 230 mm sarg av massivt trä finns som alternativ
- Regn- och vindgivare samt termostat för styrning av komfortventilation
- Brand- och komfortventilation med tryckluft-cylindrar med smältlås eller elstyrt. En CO<sub>2</sub>-patron kan garantera öppningskraften
- Brand- och komfortventilation med direktverkande elmotorer 24V i brandskyddat utförande på locket
- Rök- och värmedetektorer

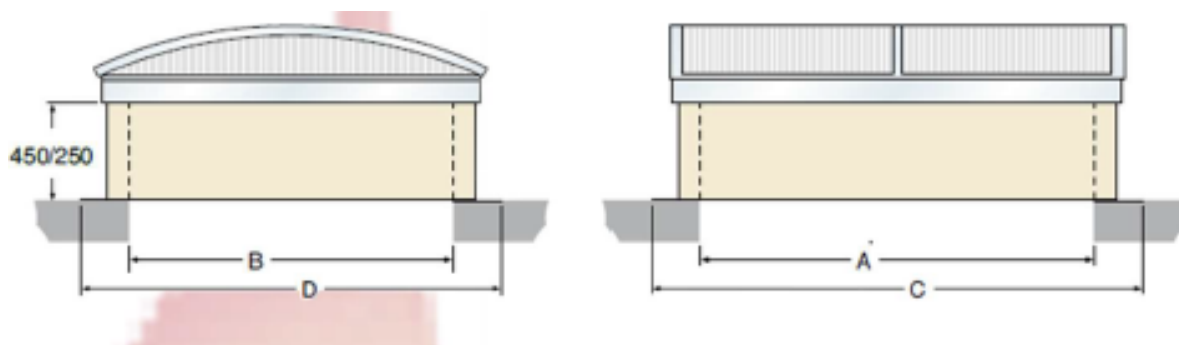
### Artikelnummer

Modell	Mått (mm)	Art nr
FVEL-1010	1000x1000	19-7000-00
FVEL-CE 1010	1000x1000	19-7000-01
FVEL-2010	2000x1000	19-7000-02
FVEL-CE-M 2010	2000x1000	19-7000-03
FVEL-1212	1200x1200	19-7000-04
FVEL-CE-M 1212	1200x1200	19-7000-05
FVEL-1812	1800x1200	19-7000-06
FVEL-CE-M 1812	1800x1200	19-7000-07
FVEL-2412	2400x1200	19-7000-08
FVEL-CE-M 2412	2400x1200	19-7000-09
FVEL-912	900x1200	19-7000-10
FVEL-CE-M 912	900x1200	19-7000-11
FVEL-CE-M 1010	1000x1000	19-7000-75

## U-värde (W/m°C)

	Tjocklek i mm	U-värde	Ljusinsläpp	Solfaktor
5-skiakts klar	10	2,3	68%	65%
5-skiakts opal	10	2,3	61%	61%
6-skiakts klar	16	1,8	59%	57%
6-skiakts opal	16	1,8	49%	50%
9-skiakts klar	20	1,7	47%	45%
9-skiakts opal	20	1,7	38%	40%

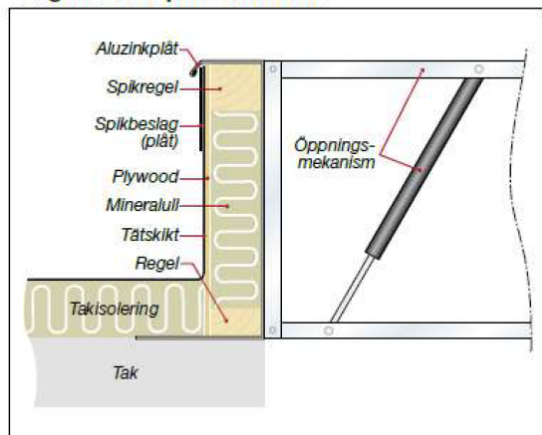
## Teknisk data



Storlek	Håltagning A x B mm	C	D	Ca Vikt kg	Geometrisk area, m <sup>2</sup>
1010	1000x1000	1170	1170	52	1
2010	2000x1000	2170	1170	89	2
912	900x1200	1070	1370	55	1,08
1212	1200x1200	1370	1370	67	1,44
1812	1800x1200	1970	1370	94	2,16
2412	2400x1200	2570	1370	118	2,88

## Konstruktion

### Sarg 450 mm på isolerat tak



### Sarg 250 mm på utvändigt, oisolerat tak

