

PRODUKTBLAD



FVEK är en brandgasventilator med uppåtgående kupollock. Den lämpar sig för miljöer där det ställs höga krav på ljusinsläpp.

Rökluckan finns i en mängd varianter och med tillbehör som t ex funktion för komfortventilation och brandtryckknapp med statusindikering. Den levereras som komplett enhet färdig för montering på tak.

FVEK finns både i CE godkänt utförande och som renoveringsenhet till befintliga brandventilatorer.

Isolerad sarg

Ventilatorn är byggd på en 250 mm eller 450 mm hög sarg som är isolerad med mineralull och har utvändigt plywood för enkel inklädnad med papp, duk eller plåt. Invändigt är sargen klädd med aluzinkplåt.

Kupollock med valbart ljusinsläpp

Locket är tillverkat av akrylplast i 2, 3 eller 4 skikt. Akrylkupolen levereras i klart eller opaliserat (mjölkvitt) utförande. Kanten på kupolen är klädd med aluminium för att skydda den mot stötar och skador. Akrylen är UV-skyddad för längsta livslängd. Locket öppnar 90, 140 eller 160 grader.

Öppningssystem

Luckorna öppnas manuellt eller automatiskt vid en brand. Öppning av locket sker med gasfjäder. I standardutförande är ventilatorn försedd med en smältsäkring som utlöser vid 72° C. Ett utvändigt öppningshandtag finns för provöppning eller vid servicearbete.

Som alternativ kan luckan hållas stängd av en 24V hållmagnet, aktivering sker då via brandlarm eller tryckknapp. Ventilatorn kan dessutom förses med ett invändigt öppningssystem med wire och draghandtag.

Det är också möjligt att montera en elmotor på rökluckan som gör att den kan öppnas och stängas elektriskt och då ingå som en del i byggnadens komfortventilation.

För mer info om styrning av elektriska system, se separat produktblad.

Säkerhet

Nedstörtningskydd ingår som standard och SFS-klassat inbrottsgaller i klass 2 eller 3 kan fabriksmonteras.

Tillbehör och varianter

- Kupollocket kan levereras med välvd, pyramid eller sadeltaksform
- Täckplåtar för montering på utsida sarg
- Signalgivare för indikering av öppen ventilator
- Lackad sarg och/eller lackat lock
- 230 mm sarg av massivt trä finns som alternativ
- Regn- och vindgivare samt termostat för styrning av komfortventilation
- Brand- och komfortventilation med tryckluft-cylindrar med smältlås eller elstyrt. En CO₂-patron kan garantera öppningskraften
- Brand- och komfortventilation med direktverkande elmotorer 24V i brandskyddat utförande på locket
- Rök- och värmedetektorer

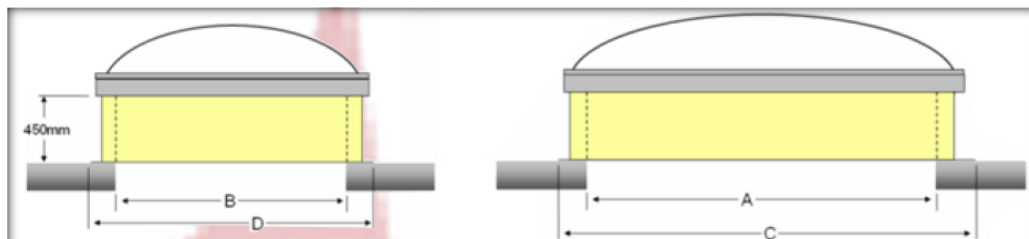
Artikelnummer

| Modell | Mått (mm) | Art nr |
|----------------|-----------|------------|
| FVEK-1010 | 1000x1000 | 19-7000-20 |
| FVEK-CE 1010 | 1000x1000 | 19-7000-21 |
| FVEK-2010 | 2000x1000 | 19-7000-22 |
| FVEK-1212 | 1200x1200 | 19-7000-24 |
| FVEK-CE-M 1212 | 1200x1200 | 19-7000-25 |
| FVEK-1812 | 1800x1200 | 19-7000-26 |
| FVEK-CE-M 1010 | 1000x1000 | 19-7000-27 |

U-värde (W/m°C)

| | Ljustransmission | Massiv träsgarg | Isolerad sgarg | Ljuddämpning | Solfaktor |
|---------------|------------------|-----------------|----------------|--------------|-----------|
| 2-skiKts klar | 85% | 2,5 | 1,8 | 26db | 74% |
| 2-skiKts opal | 71% | 2,5 | 1,8 | 26db | 66% |
| 3-skiKts klar | 78% | 2,1 | 1,5 | 28db | 68% |
| 3-skiKts opal | 65% | 2,1 | 1,5 | 28db | 56% |
| 4-skiKts klar | 72% | 1,7 | 1,4 | 30db | 62% |
| 4-skiKts opal | 52% | 1,7 | 1,4 | 30db | 48% |

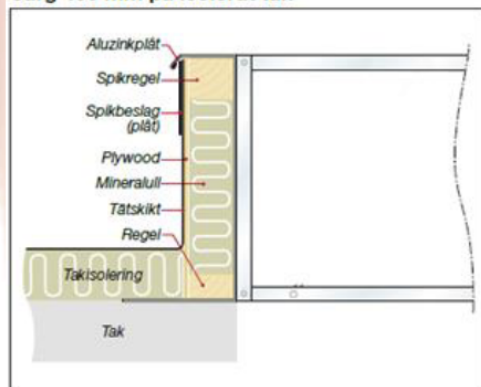
Teknisk data



| Storlek | Håltagning A x B mm | C | D | Ungefärlig vikt i kg med 450mm hög sgarg | Geometrisk area, m ² |
|---------|---------------------|------|------|--|---------------------------------|
| 1010 | 1000x1000 | 1170 | 1170 | 55 | 1,00 |
| 2010 | 2000x1000 | 2170 | 1170 | 97 | 2,00 |
| 912 | 1200x900 | 1370 | 1070 | 58 | 1,08 |
| 1212 | 1200x1200 | 1370 | 1370 | 72 | 1,44 |
| 1812 | 1800x1200 | 1970 | 1370 | 102 | 2,16 |
| 2412 | 2400x1200 | 2570 | 1370 | 128 | 2,88 |

Konstruktion

Sgarg 450 mm på isolerat tak



Sgarg 250 mm på utvändigt, oisolerat tak

