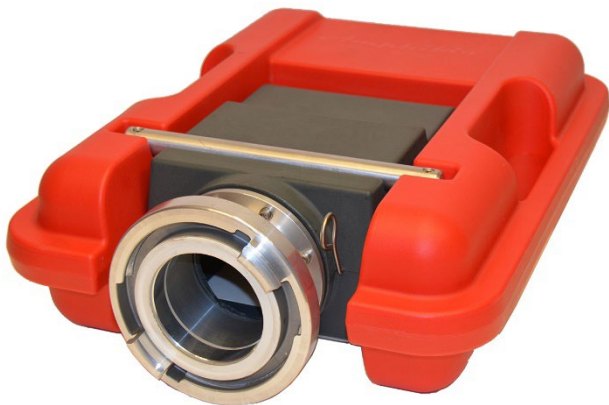


## PRODUKTBLAD



### Smidig konstruktion

Den flytande sugsilen kan användas med nästan alla typer av pumpanordningar. Den är konstruerad för att underlätta pumpning från vattenkällor genom att filtrera vattnet vid ytan och på så vis förhindra skador som kan uppstå då slam och grus och annat skadligt material kommer in i pumpen.

Filtret är 2,5 gånger större än storleken på silens utlopp vilket gör att risken för blockering minimal.

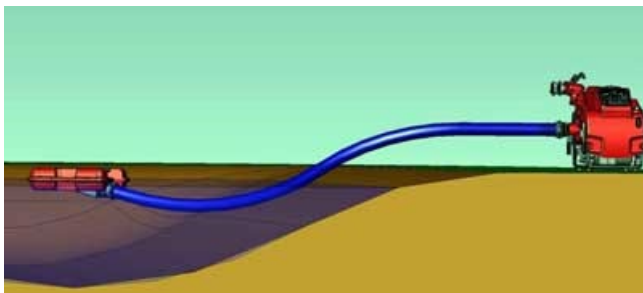
Sugsilen är tillverkad av slag- och reptålig polytenplast. Den har bärhandtag på sidorna och är därmed lätt och smidig att hantera.

Sugsilen finns i två utföranden; mini som väger 8 kg och maxi som väger 10 kg.

### Funktion

En backventil förhindrar vatten från att strömma tillbaka om pumpen slutar fungera. Det innebär att pumpningen kan fortsätta direkt samt att pumpar utan självsug blir lättare att starta om. Backventilen kan aktiveras manuellt.

Det går att koppla bort silen från flytkroppen om man av någon anledning vill använda den som en konventionell sugsil.



Den flytande sugsilen kopplas enkelt till en pump och möjliggör på ett effektivt sätt vattenupphämtning från ytan, istället för att ha ett filter vid botten. Den kan användas på vattenkällor som är så grunda som 1,5 cm.

Filtret har utformats för att förhindra blockering av skräp och skyddar på så vis pumpen från skador orsakade av slam och grus.

Sugsilen har en smidig, kompakt storlek och är tillverkad i ett slagtåligt lättviktsmaterial. Den finns i två varianter; mini och maxi.

### Användning

Sugsilen kan användas i alla typer av vattenkällor. Den fungerar utmärkt även på så grunt vattendjup som 1,5 cm.

### Tekniska data

Modell	Mini	Maxi
Storlek (l x b x h)	604x454x171mm	790x550x200mm
Vikt	8 kg	10 kg
Kapacitet	1 800 l/min	2 700 l/min
Koppling	Storz C	Storz A
Artikelnummer	32-4010-03	32-4010-04



*Dafos flytande sugsil filtrerar vattnet vid vattenytan och förhindrar därmed skador på pumpen.*