

PRODUKTBLAD



**LARMAR EN SÅ
LARMAR ALLA**

Brandvarnaren är den absolut viktigaste brandskyddsutrustningen för en bostad.

GS 511 är en sammankopplingsbar brandvarnare som kommunicerar trådlöst. Om rök detekteras larmar samtliga kopplade enheter. Den är försedd med ett fast 10-årsbatteri av litiumtyp.

GS 511 är en optisk brandvarnare som ger larm på 85 dB redan vid låga nivåer av rökpartiklar.

Den har inbyggd paus- och testfunktion och kräver inga batteribyten.

Larmar redan vid osynlig rök

Brandvarnaren analyserar partikelhalten i luften och upptäcker och varnar för rökpartiklar som uppkommer vid ofullständig förbränning, vilket sker i början av en eldsvåda. Det innebär att även rök som för ögat är osynlig kan detekteras.

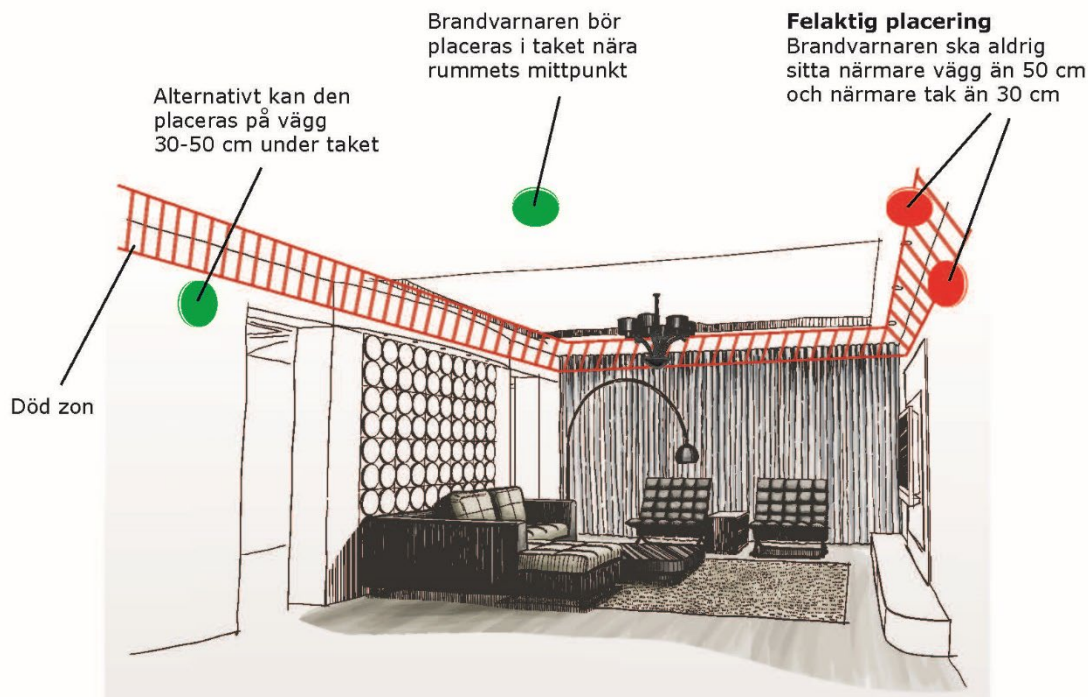
Om brandvarnaren upptäcker rök ljuder en pulserande signal och ett rött LED-ljus blinkar.

Larmar en så larmar alla

Brandvarnare är trådlöst sammankopplingsbar. Aktiveras en brandvarnare sänds en signal till övriga som också ger larmsignal. Brandvarnarna sammankopplas trådlöst med en radiosignal.

De sammankopplade brandvarnarnas normala räckvidd är ca 100 meter men kan vid gynnsamma omständigheter vara upp till 200 meter. Signalen tränger genom normala väggar. Upp till 40 st brandvarnare kan sammankopplas.

Brandvarnaren har låg strömförbrukning vilket ger en batterilivslängd på 10 år.



Alternativt kan den placeras på vägg 30-50 cm under taket

Brandvarnaren bör placeras i taket nära rummets mittpunkt

Felaktig placering

Brandvarnaren ska aldrig sitta närmare vägg än 50 cm och närmare tak än 30 cm

Död zon

För maximalt skydd bör en brandvarnare placeras i varje rum (ej i kök, badrum och garage).

Tyst testfunktion

Brandvarnarens funktion testas med en testknapp. När testknappen trycks in ljuder varnarens siren. Övriga sammankopplade varnare aktiveras genom att lysdioden på samtliga varnare blinkar 2 gånger per sekund i 5 minuter.

Rätt placering är viktig

Brandvarnare bör placeras på varje våningsplan i en bostad, dvs i källare, bostadsplan och vind om den är möblerad. Vidare bör en varnare placeras i eller utanför varje sovavdelning. Finns sovrum i båda ändar av ett enplanshus bör två brandvarnare användas. Brandvarnare ska inte placeras i omedelbar närhet av spis eller badrum. Risk finns för fellarm på grund av matos och vattenånga.

Tekniska data

Modell	GS 511-B
Sensortyp	Optisk
Trådlös räckvidd	Upp till 200 m
Larmsignal	85 dB / 3 meter
Larmtest	Testknapp
Batteri	3V Litium, 10 års fast batteri
Varning lågt batteri	Minst 30 dagar innan batteriet tar slut
Pausfunktion	10 minuter
Ljusindikator	Röd LED
Mått	ø115 mm, höjd 38 mm
Driftstemperatur	0° C – 40° C
Radiofrekvens	868 MHz
Godkännanden	EN14604:2005, AC 2008, ROHS, CE
Artikelnummer	18-0000-20

Pausfunktion

Varnaren har en pausfunktion. Om varnaren har upptäckt rök kan larmet pausas i 10 minuter genom att trycka in testknappen.

När batteriet börjar bli urladdat kommer brandvarnaren att indikera detta i ca 30 dagar.

Batterivarningen kan pausas och tystas i 10 timmar genom att trycka in testknappen. Brandvarnaren är fortfarande i drift och detekterar och larmar för rök.

Optisk – mer miljövänlig

GS 511 är en optisk brandvarnare. Rökpartiklar i luften detekteras via en ljusstråle och en ljuskänslig cell. Den innehåller därför inget radioaktivt ämne som de joniserade brandvarnarna och är därför ett bättre miljöval.

Underhåll och utbyte

Brandvarnaren ska hållas ren. Dammsug försiktigt på utsidan en till två gånger om år.

Efter 10 år bör varnaren kasseras och ersättas av en ny. Trots rengöring smutsas detektionskammaren ner och känsligheten försämras. Risk finns att larmfunktionen upphör om brandvarnaren blir för gammal.