

PRODUKTBLAD



Larmar redan vid osynlig rök

Capidi brandvarnare partikelhalten i luften och upptäcker och varnar för rökpartiklar som uppkommer vid ofullständig förbränning, vilket sker i början av en eldsvåda. Det innebär att även rök som för ögat är osynlig kan detekteras.

Om Capidi brandvarnare upptäcker rök ljuder en ihållande signal och ett rött LED-ljus blinkar.

Brandvarnarens funktion testas genom att pressa hela ovandelen mot fästplattan i 3 sekunder tills ett pip hörs. För att testa alla parkopplade enheter fortsätter man att pressa ovandelen i ytterligare 3 sekunder, tills samtliga enheter larmar.

Capidi har stilren och enkel design. Den är lätt att montera och är försedd med en separat fästplatta.

Larmar en så larmar alla

Brandvarnare är trådlöst sammankopplingsbar. Aktiveras en brandvarnare sänds en signal till övriga som också ger larmsignal. Brandvarnarna sammankopplas trådlöst med en radiosignal.

Man kan koppla ihop ett obegränsat antal brandvarnare. Ju fler som kopplas samman, desto mer ström drar varnarna. För upp till 12 st sammankopplad varnare har batterierna 10 års livslängd.

Capidis brandvarnare använder en unik energisparande teknologi och drivs av ett icke utbytbart litiumbatteri. Batteriets livslängd är 10 år.

Rätt placering är viktig

Brandvarnare bör placeras på varje våningsplan i en bostad, dvs i källare, bostadsplan och vind om den är möblerad. Vidare bör en varnare placeras i eller utanför varje sovavdelning. Finns sovrum i båda ändar av ett enplanshus bör två brandvarnare användas. Brandvarnare ska inte placeras i omedelbar närhet av spis eller badrum. Risk finns för fellarm på grund av matos och vattenånga.

Brandvarnaren är den absolut viktigaste brandskyddsutrustningen för en bostad.

Capidi är en sammankopplingsbar brandvarnare som kommunicerar trådlöst. Om rök detekteras larmar samtliga kopplade enheter. Den är försedd med ett fast 10-årsbatteri av litiumtyp.

Capidi är en optisk brandvarnare som ger larm på 85 dB redan vid låga nivåer av rökpartiklar.

Den har inbyggd paus- och testfunktion och kräver inga batteribyten.

Tekniska data

Modell	CAP 388B
Sensortyp	Optisk
Trådlös räckvidd	Upp till 200 m
Larmsignal	85 dB / 3 meter
Larmtest	Testknapp hela fronten
Batteri	3V Litium, 10 års fast batteri
Varning lågt batteri	Minst 30 dagar innan batteriet tar slut
Pausfunktion	10 minuter
Ljusindikator	Röd LED
Mått	ø107 mm, höjd 32 mm
Driftstemperatur	0° C - 55° C
Radiofrekvens	868 MHz
Godkännanden	EN14604:2005, AC 2008, ROHS, REACH, CE
Artikelnummer 1-pack	18-0000-16 (benvit)
Artikelnummer 2-pack	18-0000-18 (vit)



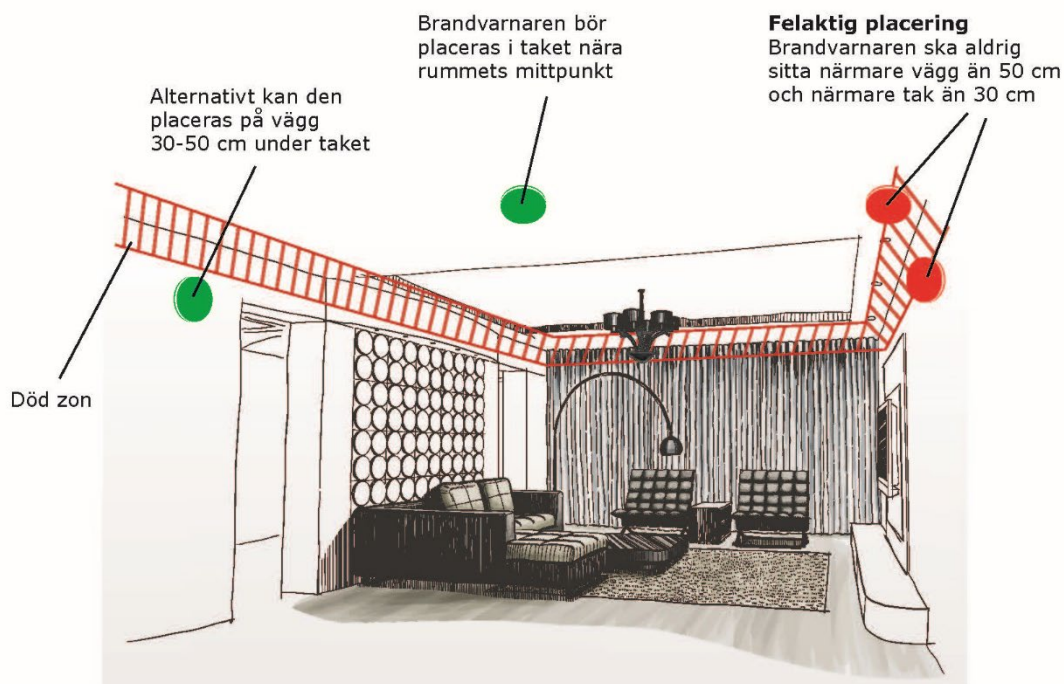
Optisk – mer miljövänlig

Capidi är en optisk brandvarnare. Rökpartiklar i luften detekteras via en ljusstråle och en ljuskänslig cell. Den innehåller därför inget radioaktivt ämne som de joniserade brandvarnarna och är därför ett bättre miljöval.

Underhåll och utbyte

Brandvarnaren ska hållas ren. Dammsug försiktigt på utsidan en till två gånger om år.

Efter 10 år bör varnaren kasseras och ersättas av en ny. Trots rengöring smutsas detektionskammaren ner och känsligheten försämras. Risk finns att larmfunktionen upphör om brandvarnaren blir för gammal.



För maximalt skydd bör en brandvarnare placeras i varje rum (ej i kök, badrum och garage).