

## PRODUKTBLAD



### Larmar redan vid osynlig rök

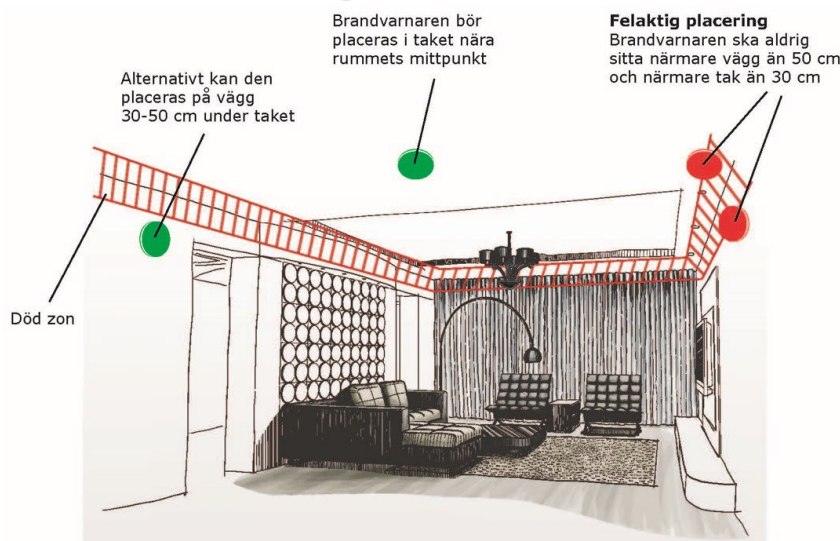
Brandvarnaren analyserar partikelhalten i luften och ger larm vid mycket små rökpartiklar och låga nivåer. Det innebär att även rök som för ögat är osynlig kan detekteras.

Varnaren kan kontrolleras med en testknapp. När den aktiveras ljuder larmsignalen. En lysdiod som blinkar fungerar som driftindikering när batteriet är OK. Vid behov av batteribyte ger varnaren en kort ljudsignal en gång per minut.

Testknappen fungerar även som pausfunktion och larmet kan stängas av kortvarigt t ex om det osar från matlagning. Vid låg batterispänning kan även varningssignalen pausas.

GS 508 är lätt att montera och är försedd med en separat fästplatta.

Som tillbehör finns ett självhäftande magnetfäste.



Brandvarnaren bör placeras i taket nära rummets mittpunkt

**Felaktig placering**  
Brandvarnaren ska aldrig sitta närmare vägg än 50 cm och närmare tak än 30 cm

Alternativt kan den placeras på vägg 30-50 cm under taket

Död zon

För maximalt skydd bör en brandvarnare placeras i varje rum (ej i kök, badrum och garage).

Brandvarnaren är den absolut viktigaste brandskyddsutrustningen för en bostad.

Redan en första pyrande brandhärd utvecklar giftiga brandgaser. En sovande människa väcks normalt inte av gaserna, utan kan förgiftas och dö innan branden hunnit sprida sig.

Därför ska varje hem vara försett med brandvarnare i anslutning till varje bostadsdel där personer sover.

GS 508 är en optisk brandvarnare som ger ett ljudligt larm på 85 dB redan vid låga nivåer av rökpartiklar.

Brandvarnare är försedd med fast installerat batteri för 10 års drifttid.

### Optisk –miljövänlig, lägre miljöavgift

GS 508 är en optisk brandvarnare. Rökpartiklar i luften detekteras via en ljusstråle och en ljuskänslig cell.

Den innehåller därför inget radioaktivt ämne som de joniserade brandvarnarna och är därför ett bättre miljöval. Brandvarnaren drivs av ett inbyggt oåtkomligt litiumbatteri.

### Rätt placering är viktig

Brandvarnare bör placeras på varje våningsplan i en bostad, dvs. i källare, bostadsplan och vind om den är möblerad. Vidare bör en brandvarnare placeras i eller utanför varje sovavdelning. Finns sovrum i båda ändar av ett enplanshus bör två brandvarnare användas.

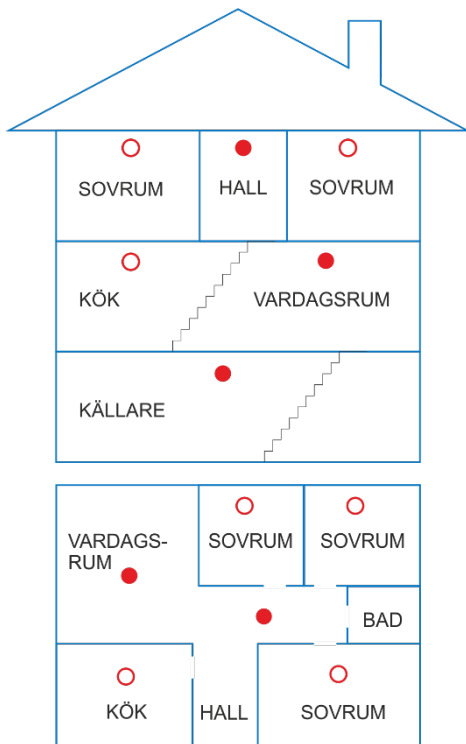
Brandvarnare ska inte placeras i omedelbar närhet av spis eller badrum. Risk finns för fellarm på grund av matos och vattenånga.

## 10-års batteri är billigare och säkrare

En brandvarnare har en livslängd på ca 10 år. Under denna tid skall batteriet bytas årligen. Det innebär kostnader och risk att bytet inte blir utfört i rätt tid.

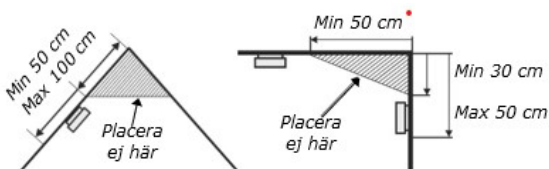
Med en brandvarnare med 10-års batteri ökar tillförlitligheten och tryggheten. Främsta fördelar är:

- **Billigare**  
En brandvarnare med 10-års batteri är väsentligt billigare än en konventionell brandvarnare om kostnaden för batteribyten inräknas.
- **Säkrare**  
En brandvarnare varnar för låg batterispänning med små pip. Då skall det gamla batteriet bytas. Då är risken stor att brandvarnaren inte fungerar under en period. Det kan t.ex bero på att:
  - Larmet för batteribyte kommer under semestern och att batteriet är urladdat och inga varningssignaler ges när man kommer hem.
  - Inget batteri finns hemma och man glömmar köpa och byta under en period.
  - Det gamla batteriet tas ur för att slippa höra varningspipen för låg batterispänning.



Rekommenderad placering:

- Minimikrav
- Förhöjd säkerhet



## Placering av brandvarnare

MSB, Myndigheten för samhällsskydd och beredskap har gett ut råd gällande brandvarnare. MSB anger att avståndet mellan brandvarnare inte bör vara större än 12 meter och att en brandvarnare täcker ca 60 m<sup>2</sup>.

Många tillverkare är försiktigare i sina rekommendationer och anger att en varnare täcker upp till 40 m<sup>2</sup>.

Brandvarnare ska placeras så att röken kan nå brandvarnaren utan hinder, så att brand kan detekteras i sin tidiga fas.

Riktlinjer och rekommendationer till hjälp för placering är följande:

- Placera brandvarnaren i närheten av sovutrymmen och se till att larmsignalen hörs väl i alla utrymmen.
- Placera brandvarnare i utrymningsväg.
- Placera brandvarnaren helst centralt i taket då rök stiger uppåt och sprids ut, minst 50 cm från vägg eller föremål som förhindrar rökspridning.
- Om det är svårt att placera brandvarnaren i tak kan den placeras på vägg. Den ska då placeras 30-50 cm från tak.
- Brandvarnare ska placeras på max 6 meters höjd från golv.
- Vi flera våningsplan, installera minst en brandvarnare per våningsplan.
- I korridorer med max bredd 3 meter ska brandvarnare placeras med 12-15 meters avstånd mellan varnarna och max 7,5 meter från korridorslut och korsning av korridorer.
- Vid sluttande tak  
Om lutningen är >20° från horisontalplanet ska brandvarnaren placeras minst 0,5 meter från taknock och max 1 meter från taknock.

## Tekniska data

Modell	GS 508
Sensortyp	Optisk
Larmsignal	85 dB på 3 meter
Larmtest	Testknapp, lysdiod
Pausfunktion vid larm	10 min
Pausfunktion vid låg batterispänning	10 timmar
Batteri	Inbyggt litiumbatteri CR23A
Vikt inkl batteri	93 g
Mått	ø100 mm x 34 mm
Godkännanden	SS-EN 14604, CE, VDS
Artikelnummer	18-0000-22