



MONTAGEANVISNING

ALLMÄN PRODUKTBESKRIVNING

Protecta® Rörmanschett är konstruerad för att upprätthålla brandmotståndet i brandklassade väggar och golv när dessa bryts av genomgående plaströr. Produkten kan användas i gips, mur eller betongväggar och bjälklag. Varje rörmanschett består av ett vitt lackerat runt stålhölje som delas i två halvor för att monteras runt genomföringen genom att halvorna enkelt hakas i varandra. Stålhöljet omsluter ett grafitbaserat reaktivt material som vid hetta expanderar och sluter öppningen mellan plaströret och omgärdande konstruktion.

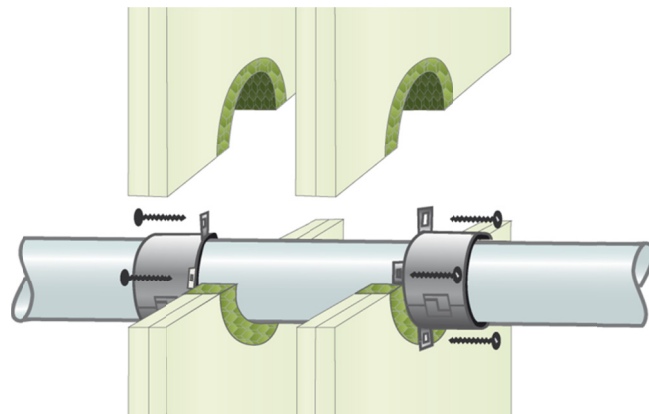
BRANDKLASSIFICERING TABELL

Typ av genomföring och dimensioner	Klassificering
LÄTTVÄGGAR OCH BETONGVÄGGAR ≥ 100MM	
PVC-U och PVC-C rör ≤110 mm diameter x 3.0 wt	E 90 U/C & C/C EI 60 U/C & C/C
PVC-U och PVC-C rör 125 mm diameter x 3.5 wt	EI 90 U/C & C/C
PVC-U och PVC-C rör 160 mm diameter x 3.2 wt	E 120 U/C & C/C EI 90 U/C & C/C
PVC-U och PVC-C rör 160 mm diameter x 4.5 wt	E 90 U/C & C/C EI 60 U/C & C/C
PVC-U och PVC-C rör ≤315 mm diameter x 9.2 wt	EI 60 C/C
PE, ABS och SAN+PVC rör ≤200 mm diameter x 18.2 wt	EI 60 C/C
PE, ABS och SAN+PVC rör 250 mm diameter x 22.7 wt	EI 60 C/C
PP rör ≤50 mm diameter x 2.5 wt	EI 90 U/C & C/C
PP rör 75 mm diameter x 3.5 wt	EI 60 U/C & C/C
BETONGVÄGGAR ≥ 150MM	
PVC-U och PVC-C rör ≤315 mm diameter x 9.2 wt	EI 120 C/C
PE, ABS och SAN+PVC rör ≤250 mm diameter x 22.7 wt	E 120 C/C EI 90 C/C
BETONGBJÄLKLAG ≥ 150MM	
PVC-U och PVC-C rör ≤110 mm diameter x 3.0 wt	EI 90 U/C & C/C
PVC-U och PVC-C rör 140 mm diameter x 6.0 wt	EI 120 U/C & C/C
PVC-U och PVC-C rör 160 mm diameter x 4.0 wt	EI 120 U/C & C/C
PE, ABS och SAN+PVC rör ≤125 mm diameter x 8.0 wt	E 120 U/C & C/C EI 90 U/C & C/C
PE, ABS och SAN+PVC rör 160 mm diameter x 10.0 wt	EI 60 U/C & C/C
PP rör ≤110 mm diameter x 3.8 wt	EI 240 U/C & C/C
BETONGBJÄLKLAG ≥ 250MM	
PVC-U och PVC-C rör ≤110 mm diameter x 3.0 wt	EI 240 U/C & C/C
PVC-U och PVC-C rör 125 mm diameter x 3.5 wt	EI 120 U/C & C/C
PVC-U och PVC-C rör 160 mm diameter x 4.5 wt	EI 90 U/C & C/C
PP rör ≤50 mm diameter x 2.5 wt	EI 240 U/C & C/C
PP rör 75 mm diameter x 3.5 wt	EI 240 U/C & C/C

wt = rörmaterialens tjocklek i mm

Omgivande konstruktion: Lättväggar måste ha en minimum tjocklek på 100 mm och bestå av regelverk av stål, beklätt på bägge sidor med minimum 2 lager 12,5mm tjocka skivor. Murade eller gjutna konstruktioner måste bestå av betong, lättbetong eller murverk med en densitet på minimum 650 kg/m³. Genomföringarnas infästningar måste vara klassificerade till det projekterade brandmotståndet enligt NS-EN 13501-2.

TYPISK DETALJRITNING



INSTALLATION

- För tätning av plaströr i bjälklagskonstruktioner används endast en rörmanschett som monteras på bjälklagets undersida. För lätt- och betongväggar monteras en rörmanschett på varje sida om väggen.
- Innan montage av rörmanschett skall det säkerställas att utrymmet mellan rör/kablar fylls med stenull till ett minimum djup av 20mm.
- Placera en rörmanschett runt genomföringen (rör) och säkerställ att fästena sitter dikt mot ytan så att infästningarna kan skruvas ända in i materialet.
- Där ytan är ojämn appliceras en fogsträng av Protecta FR Akryl mellan vägg/bjälklag och rörmanschett.
- Fäst rörmanschetten med stålskruv eller annan infästning som lämpar sig för materialet. I gipsväggar används gipsskruv av lämplig längd i förhållande till antal skivor som bildar väggkonstruktionen. För väggar och bjälklag av betong/mur används expander eller betongskruv med en minimum längd av 50mm.
- I de fall där håltagningen är större än rördimensionen kan en överdimensionerad rörmanschett användas. Protecta FR Rörmanschett är testad "överdimensionerad", vilket innebär att rörmanschettens inre diameter kan vara större än röret.

LJUDISOLERING

Beskrivning	Ljuddämpning
Rörmanschett monterad som beskrivet för väggar	58 dB RW

Ljudisolerande värde gäller endast rörmanschett/rör och inte för andra material i byggnadskonstruktionen. Angivet ljudisolerande värde är testat av BM Trada, ackrediterat laboratorium i Storbritannien. Test utfört enl. EN ISO 10140-2. Testrapport kan erhållas vid förfrågan.

CERTIFIERING

Denna montageanvisning är baserad på produktens European Technical Assessment, utställd av UL enligt regelverk (EU) nr 305/2011, på basis av ETAG 026-2 och 3, utgåva 2011, samt nationella svenska bestämmelser enligt Boverkets Byggregler (BBR).