

## ALLMÄN PRODUKTBESKRIVNING

Protecta® EX Brandskyddsmassa är ett torrt vitt pulver, bestående av icke-organiska komponenter och perlit. När det blandas med vatten bildas en härdad termisk brandtätningssmassa som används för tätning av tekniska genomföringar som bryter brandklassade väggar och plan.

Protecta® EX Brandskyddsmassa expanderar med cirka 1-2 % under härdning, vilket gör att övergången mellan tekniska genomföringar och angränsande vägg eller bjälklag blir tät.

Protecta® EX Brandskyddsmassa härdar snabbt till en torr solid massa, men kan enkelt slipas ned eller borras i. Massan har en "off-white" färg, som kan övermålas vid behov.

## BRANDKLASSNING – TABELL

### TÄTNING I BJÄLKLAG

Typ av tätning Max dimension	Utförande Min. gjutningsdjup	EI Min.
Kablar Ø55mm	50mm gjutmassa	120
Kablar i bunt Ø63mm	50mm gjutmassa	90
Genomg. kabelstege	50mm gjutmassa	120
Stålrör Ø219mm	50mm gjutmassa	90
Kopparrör Ø54mm	50mm gjutmassa	180
Alupex-rör Ø75mm	50mm gjutmassa	180
Plaströr Ø40mm	50mm gjutmassa	120
Kanal 1000x1000mm	50mm gjutmassa	60

Tabellen ovan gäller tätning med brandskyddsmassa på 50mm gjutplatta av stenull med densitet  $\geq 150\text{kg/m}^3$ . Rör och kanaler bör brandisoleras, och det ovan angivna brandmotståndet begränsas till den valda isolationstypens egna godkännanden. Om man skall uppnå de brandmotstånd som angetts ovan för metallrör måste de isoleras som beskrivet på sidorna 2-10.

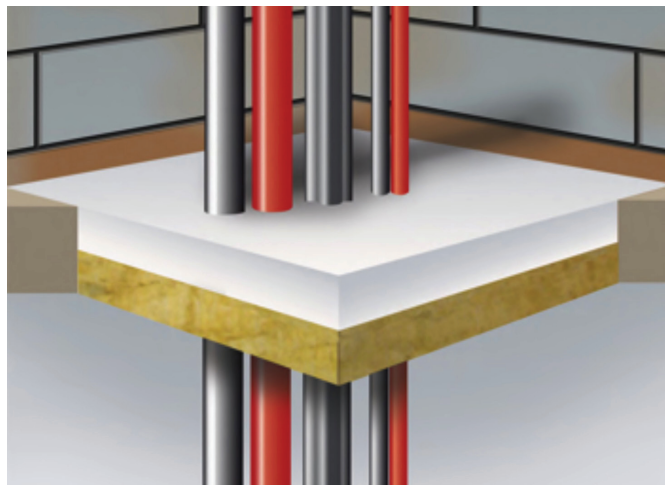
Max håltagning med eller utan genomföringar är begränsat till 1200x2400mm i bjälklag samt i väggar 1200x2400mm (bredd x höjd).

Se sid 2-10 för fler lösningar, samt montageanvisningarna för Protecta Cable Transit och Protecta Rörstrypare.

## TESTSTANDARDER

Denna montageanvisning är baserad på produktens Produktdokumentation utfärdad av Swedcert enligt regelverk (EU) nr 305/2011 baserat på ETAG 026-2 och 3, utgåva 2011, samt nationella svenska bestämmelser enligt Boverkets Byggregler (BBR).

## TYPISK DETALJRITNING

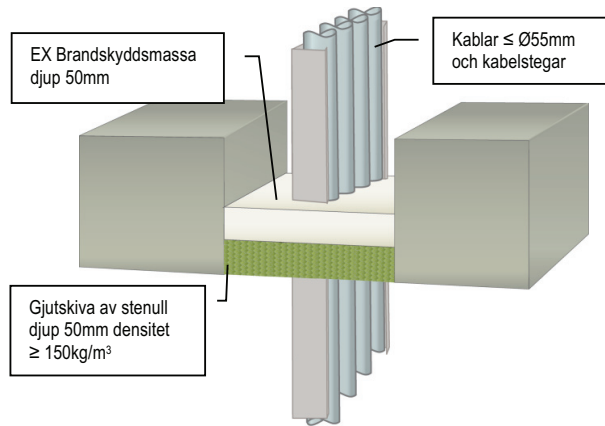


## INSTALLATION

1. För en lastbärande tätning, se detaljer i Tekniskt Datablad.
2. Det bör vara minst 30mm avstånd mellan det som skall brandtätas samt mellan genomföringar och omslutande håltagning för att man ska kunna utföra arbetet på ett kvalitetsmässigt sätt.
3. Vid brandtätning av schaktväggar bestående av gips på endast en sida följs anvisningarna för gipsvägg med brandskyddsmassa endast på sidan med gipsskivor. Man måste då se till att schaktväggarna för alla våningar tätas på samma sätt.
4. Vid brandtätning av håldäckselement måste tvåsidig brandtätning användas. Utförandet av brandtätningen måste utföras som angivet för bjälklag, och då som tvåsidig brandtätning där det är angivet ensidig brandtätning.
5. Borsta bort damm och smuts i håltagningen. Sidorna kan fuktas för ökad vidhäftning.
6. Om rör känsliga för korrosion är monterade genom håltagningen, måste dessa först skyddas mot rostangrepp.
7. Anpassa och installera gjutplatta, gjutform eller liknande i håltagningen, så att gjutningsdjupet blir minst det som angetts i tabellen till vänster eller på sidorna 2-10. Se till att den blir helt tät genom att till exempel använda Protecta® FR Akryl i eventuella sprickor. Där det är angivet att man skall gjuta 50mm gjutmassa på 50mm gjutskiva kan man istället gjuta 100mm utan att använda gjutskiva.
8. Häll rent vatten i en passande blandningsbalja, och häll i tillräckligt med pulver tills önskad konsistens uppnås. Rör om ordentligt så att klumparna försvinner. Tillsätt alltid pulvret till vattnet, inte tvärtom.
9. Häll eller spackla den färdiga brandskyddsmassan, i flera lager om nödvändigt, på gjutskivan, gjutformen eller liknande tills det djup som krävs uppnås.
10. Isolering eller brandspjäll på rör och kanaler fästs enligt anvisningar för isolermaterialets respektive montageanvisning och produktcertifikat. Polyseam AB's egna lösningar för isolering står angivna på sidorna 2-10.
11. Kanaler som är större än de upptagna i montageanvisningen, måste ha förstärkningsprofil L30x50mm runt hela kanalen på bägge sidor maximalt 150mm från tätningen, fästade med popnit eller punktsvetsning för att undvika att kanalen kollapsar.

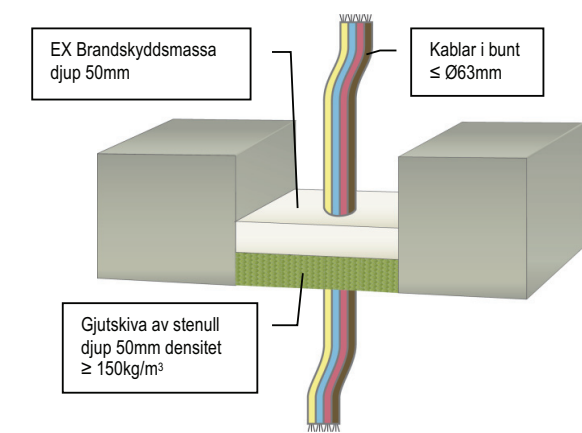
## KABLAR OCH KABELSTEGAR BRANDMOTSTÅND EI 120

### BJÄLKLAGSKONSTRUKTIONER



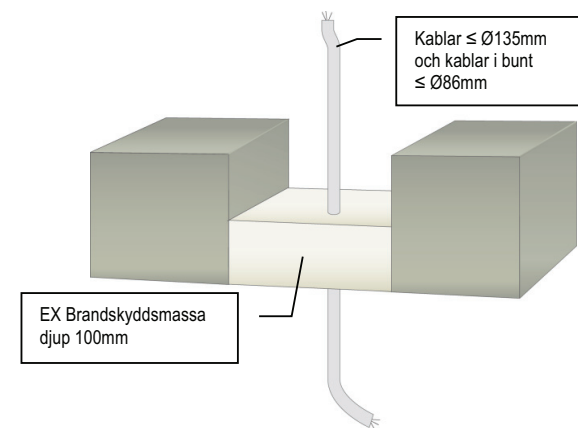
## KABLAR I BUNT BRANDMOTSTÅND EI 90

### BJÄLKLAGSKONSTRUKTIONER



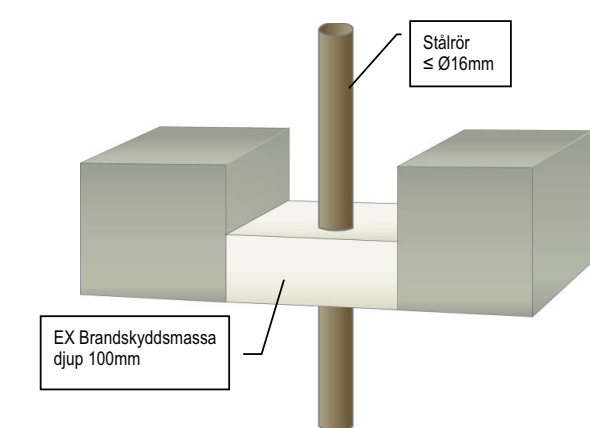
## KABLAR OCH KABLAR I BUNT BRANDMOTSTÅND EI 90

### BJÄLKLAGSKONSTRUKTIONER



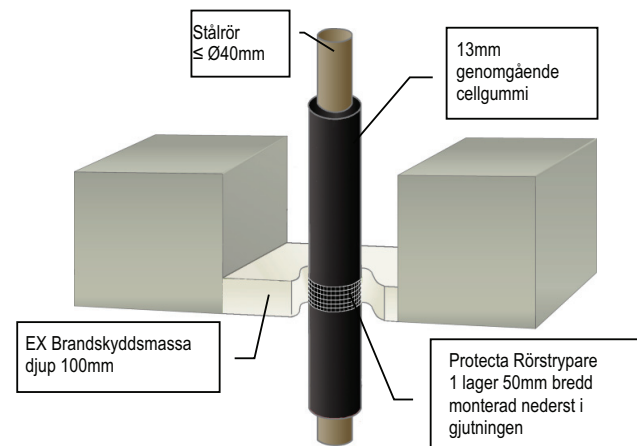
## STÅLRÖR BRANDMOTSTÅND EI 120

### BJÄLKLAGSKONSTRUKTIONER



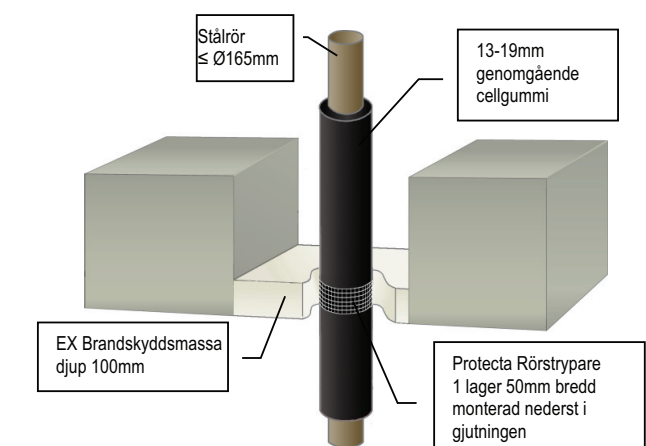
## ISLERADE STÅLRÖR BRANDMOTSTÅND EI 180

### BJÄLKLAGSKONSTRUKTIONER



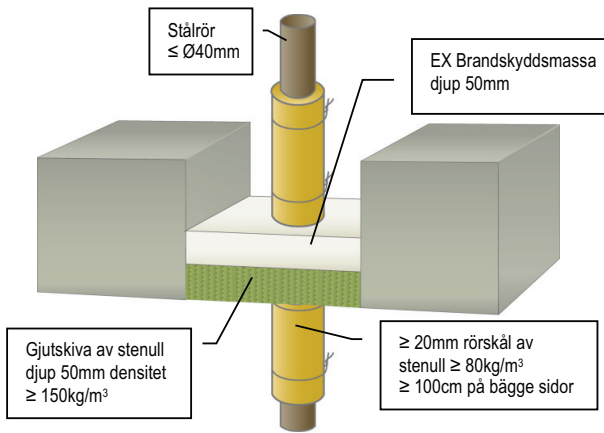
## ISLERADE STÅLRÖR BRANDMOTSTÅND EI 120

### BJÄLKLAGSKONSTRUKTIONER



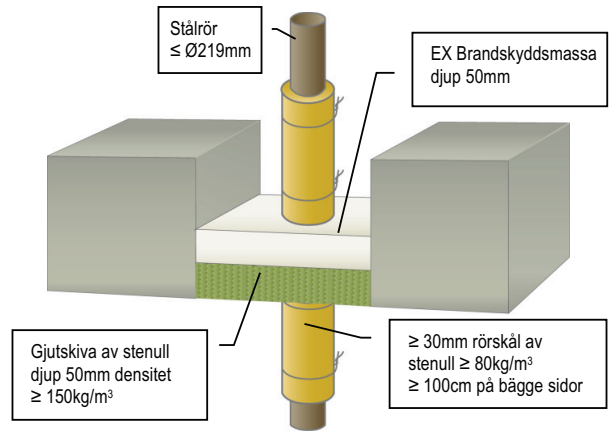
## STÅLRÖR BRANDMOTSTÅND EI 180

### BJÄLKLAGSKONSTRUKTIONER



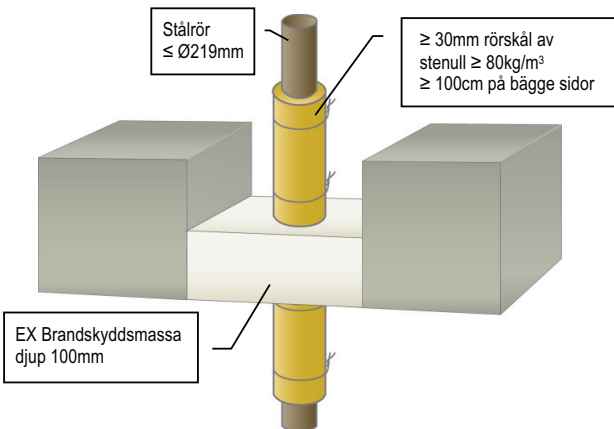
## STÅLRÖR BRANDMOTSTÅND EI 90

### BJÄLKLAGSKONSTRUKTIONER



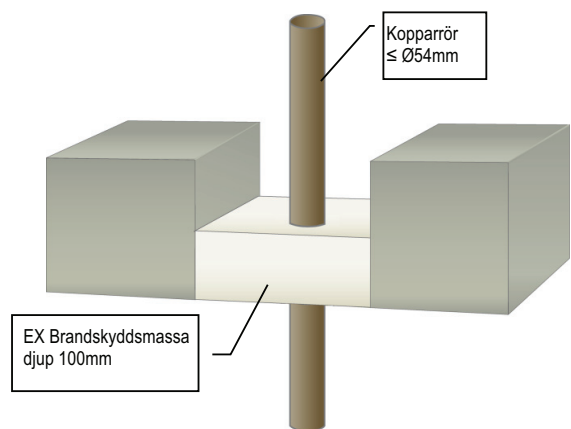
## STÅLRÖR BRANDMOTSTÅND EI 120

### BJÄLKLAGSKONSTRUKTIONER



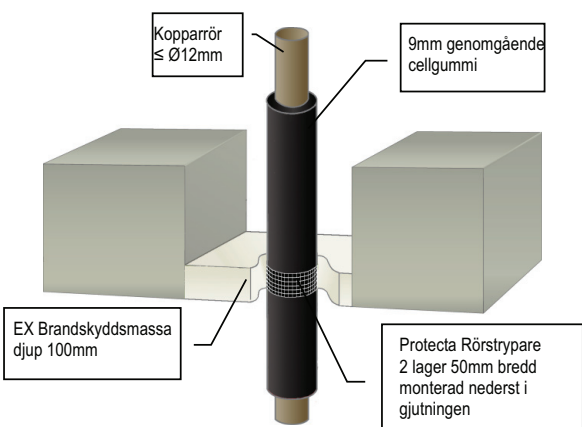
## KOPPARRÖR BRANDMOTSTÅND EI 20

### BJÄLKLAGSKONSTRUKTIONER



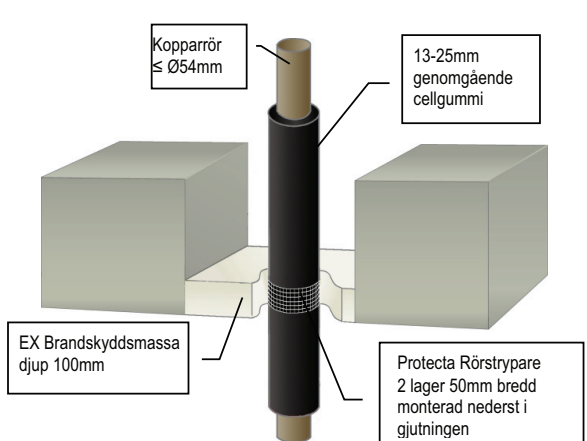
## ISOLERADE KOPPARRÖR BRANDMOTSTÅND EI 180

### BJÄLKLAGSKONSTRUKTIONER



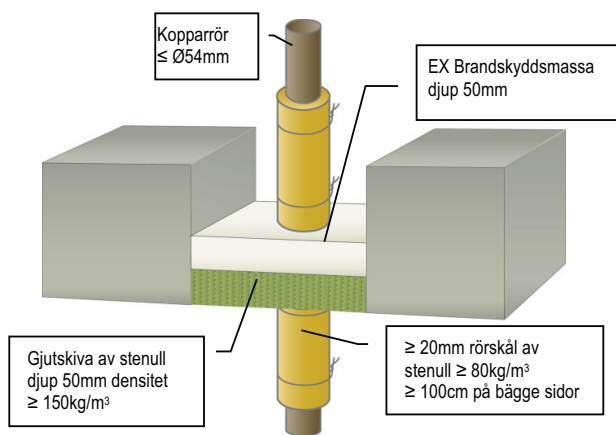
## ISOLERADE KOPPARRÖR BRANDMOTSTÅND EI 60

### BJÄLKLAGSKONSTRUKTIONER



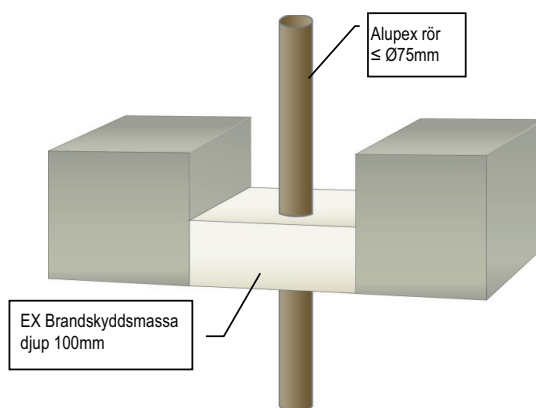
## KOPPARRÖR BRANDMOTSTÅND EI 180

### BJÄLKLAGSKONSTRUKTIONER



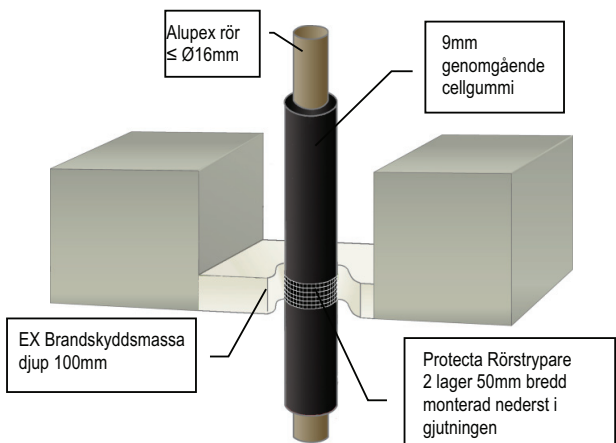
## ALUPEX RÖR BRANDMOTSTÅND EI 20

### BJÄLKLAGSKONSTRUKTIONER



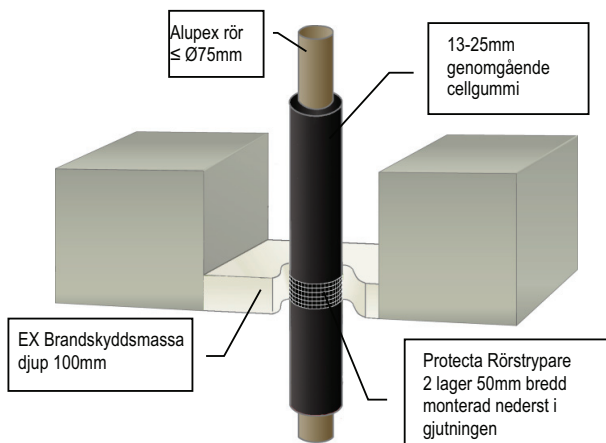
## ISOLERADE ALUPEX RÖR BRANDMOTSTÅND EI 180

### BJÄLKLAGSKONSTRUKTIONER



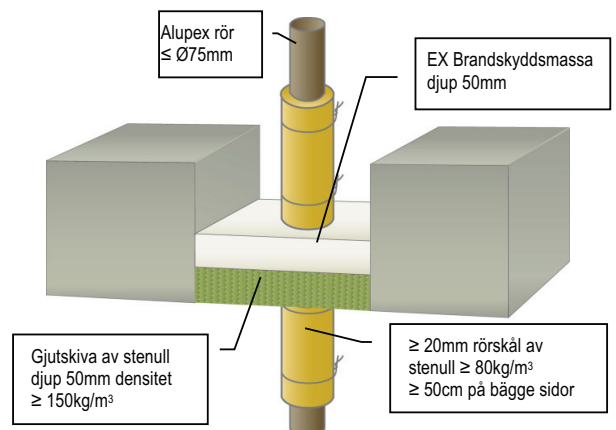
## ISOLERADE ALUPEX RÖR BRANDMOTSTÅND EI 90

### BJÄLKLAGSKONSTRUKTIONER



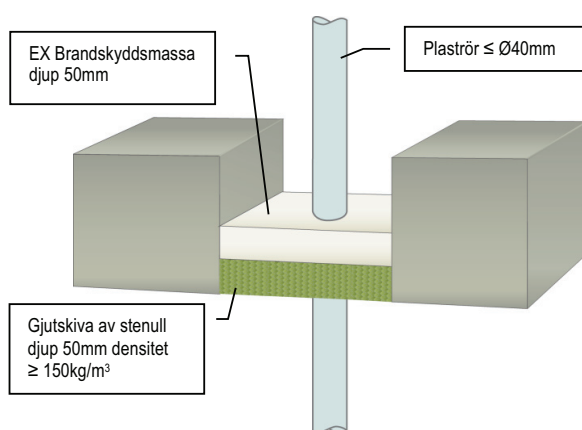
## ALUPEX RÖR BRANDMOTSTÅND EI 180

### BJÄLKLAGSKONSTRUKTIONER



## PLASTRÖR PVC/VP/PP/PE/FRIAPHON BRANDMOTSTÅND EI 120

### BJÄLKLAGSKONSTRUKTIONER



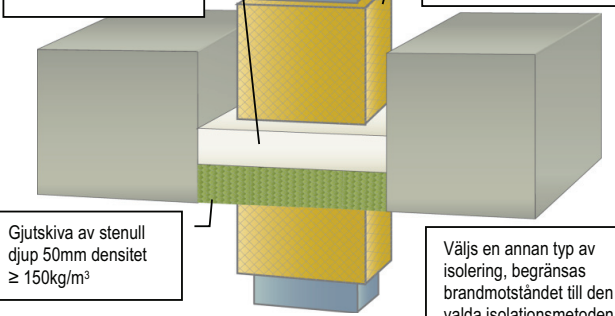
## VENTILATIONSKANALER BRANDMOTSTÅND EI 60

### BJÄLKLAGSKONSTRUKTIONER

Ventilationskanaler  
≤ 1000x1000 eller Ø1100mm

EX Brandskyddsmassa  
djup 50mm

30mm nätmatta 100kg/m<sup>3</sup>  
eller motsvarande  
≥ 120cm på bägge sidor



Gjutskiva av stenull  
djup 50mm densitet  
≥ 150kg/m<sup>3</sup>

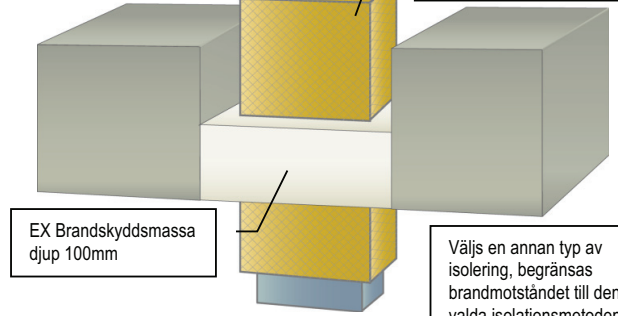
Väljs en annan typ av  
isolering, begränsas  
brandmotståndet till den  
valda isolationsmetoden

## VENTILATIONSKANALER BRANDMOTSTÅND EI 120

### BJÄLKLAGSKONSTRUKTIONER

Ventilationskanaler  
≤ 500x1000 eller  
Ø750mm

50mm Protecta Mineralfiber  
STD ≥ 120cm på bägge  
sidor. Fästes med Protecta  
Svetsstift c/c 300mm



EX Brandskyddsmassa  
djup 100mm

Väljs en annan typ av  
isolering, begränsas  
brandmotståndet till den  
valda isolationsmetoden

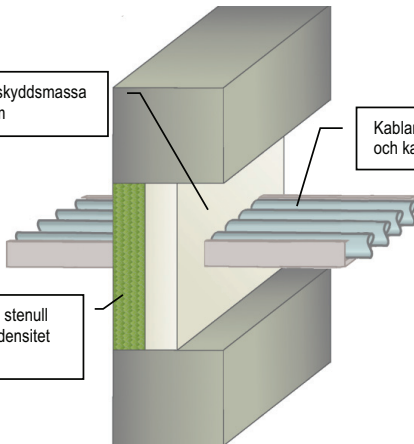
## KABLAR OCH KABELSTEGAR BRANDMOTSTÅND EI 120

### MURADE KONSTRUKTIONER - VÄGGAR

EX Brandskyddsmassa  
djup 50mm

Kablar ≤ Ø55mm  
och kabelstegar

Gjutskiva av stenull  
djup 50mm densitet  
≥ 150kg/m<sup>3</sup>



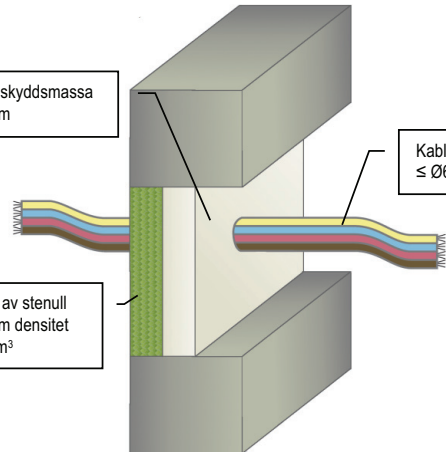
## KABLAR I BUNT BRANDMOTSTÅND EI 90

### MURADE KONSTRUKTIONER - VÄGGAR

EX Brandskyddsmassa  
djup 50mm

Kablar i bunt  
≤ Ø63mm

Gjutskiva av stenull  
djup 50mm densitet  
≥ 150kg/m<sup>3</sup>

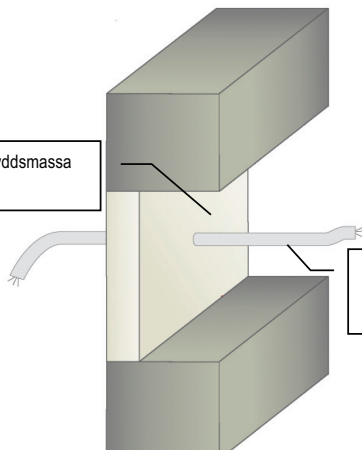


## KABLAR OCH KABLAR I BUNT BRANDMOTSTÅND EI 90

### MURADE KONSTRUKTIONER - VÄGGAR

EX Brandskyddsmassa  
djup 100mm

Kablar ≤ Ø135mm  
och kablar i bunt  
≤ Ø86mm



## ISLERADE STÅLRÖR BRANDMOTSTÅND EI 240

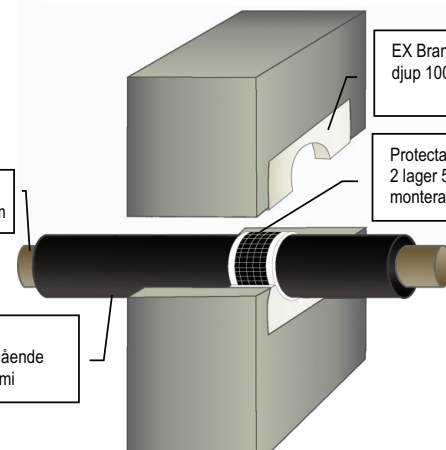
### MURADE KONSTRUKTIONER - VÄGGAR

EX Brandskyddsmassa  
djup 100mm

Protecta Rörstrypare  
2 lager 50mm bred  
monterad centrerat

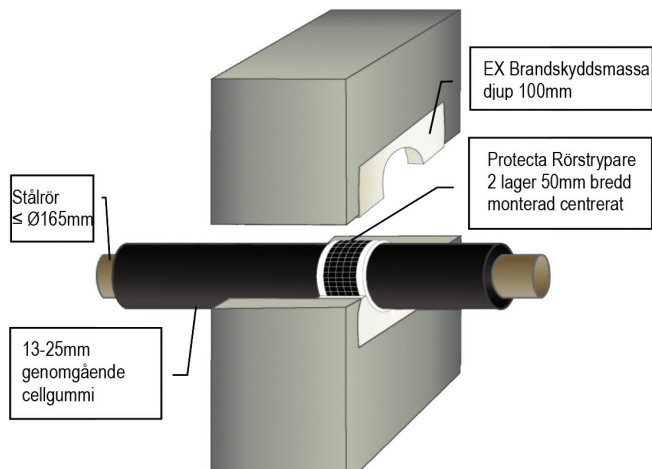
Stålrör  
≤ Ø40mm

13mm  
genomgående  
cellgummi



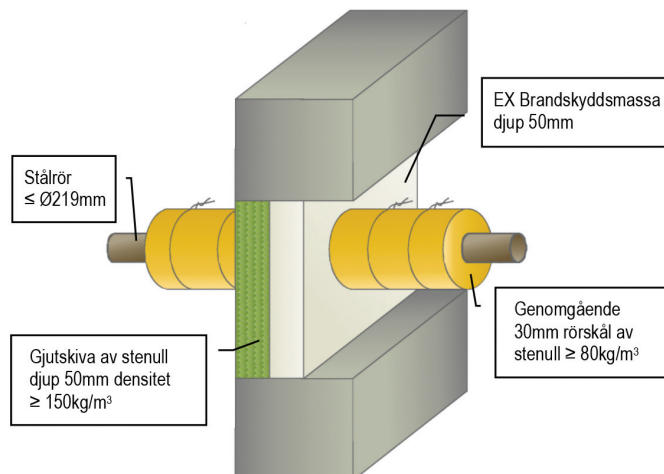
## ISOLERADE STÅLRÖR BRANDMOTSTÅND EI 60

### MURADE KONSTRUKTIONER - VÄGGAR



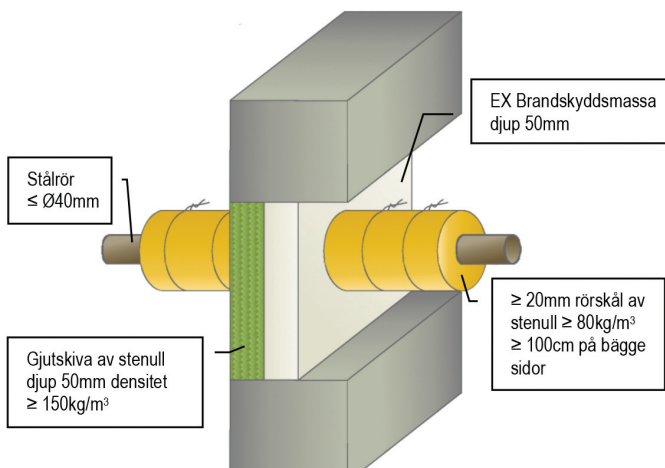
## ISOLERADE STÅLRÖR BRANDMOTSTÅND EI 90

### MURADE KONSTRUKTIONER - VÄGGAR



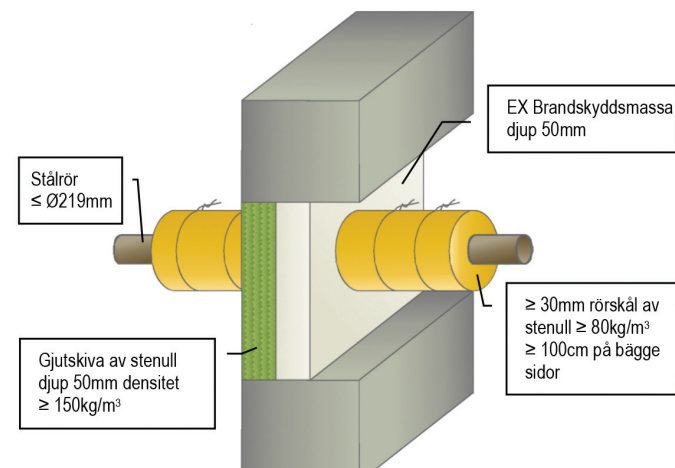
## STÅLRÖR BRANDMOTSTÅND EI 120

### MURADE KONSTRUKTIONER - VÄGGAR



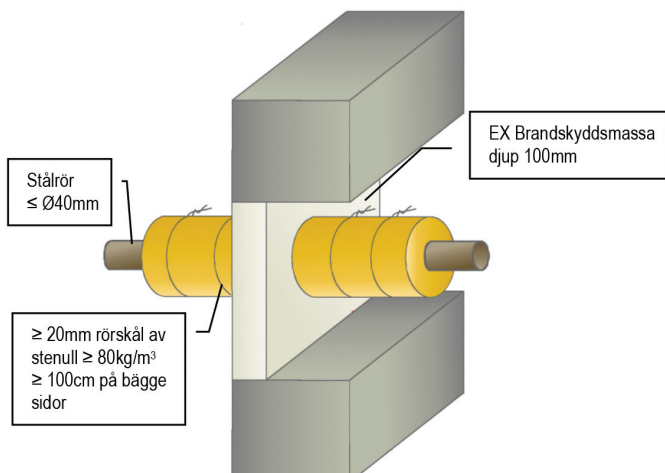
## STÅLRÖR BRANDMOTSTÅND EI 90

### MURADE KONSTRUKTIONER - VÄGGAR



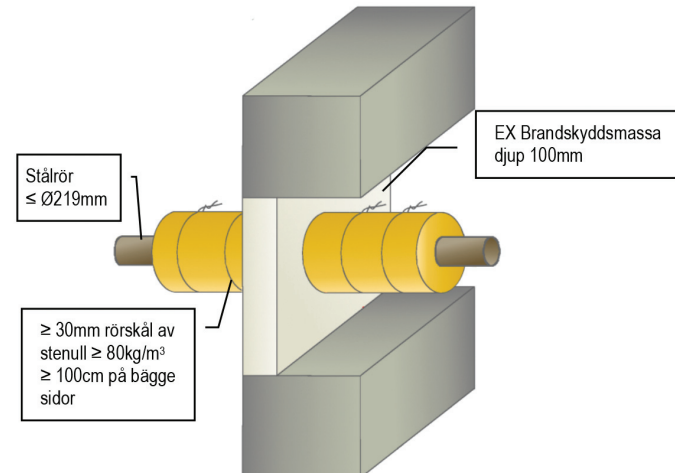
## STÅLRÖR BRANDMOTSTÅND EI 240

### MURADE KONSTRUKTIONER - VÄGGAR



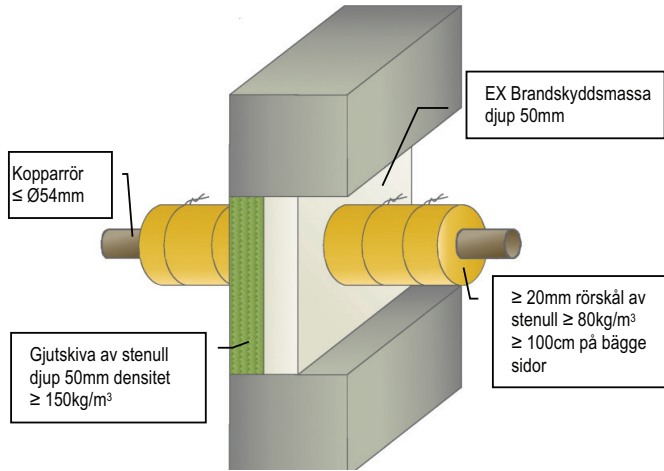
## STÅLRÖR BRANDMOTSTÅND EI 120

### MURADE KONSTRUKTIONER - VÄGGAR



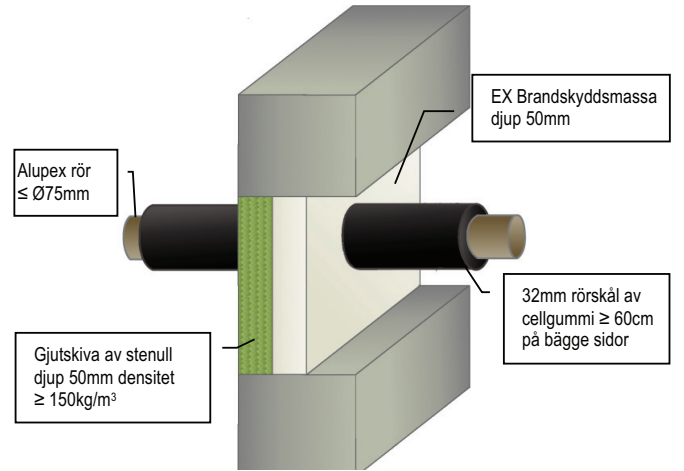
## KOPPARRÖR BRANDMOTSTÅND EI 120

### MURADE KONSTRUKTIONER - VÄGGAR



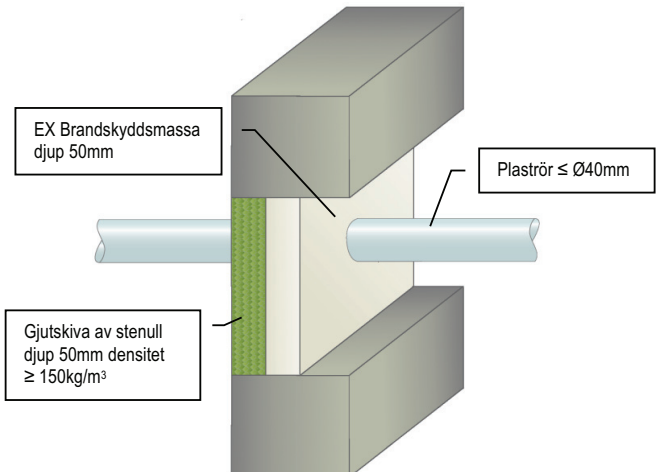
## ALUPEX RÖR BRANDMOTSTÅND EI 60

### MURADE KONSTRUKTIONER - VÄGGAR



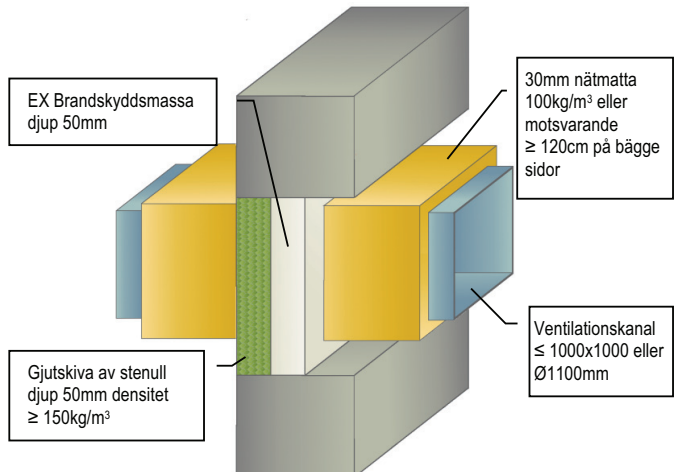
## PLASTRÖR PVC/NP/PP/PE/FRIAPHON BRANDMOTSTÅND EI 120

### MURADE KONSTRUKTIONER - VÄGGAR



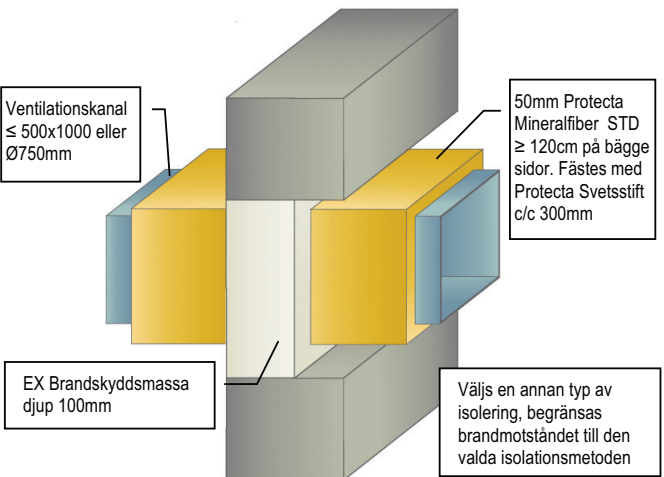
## VENTILATIONSKANALER BRANDMOTSTÅND EI 60

### MURADE KONSTRUKTIONER - VÄGGAR



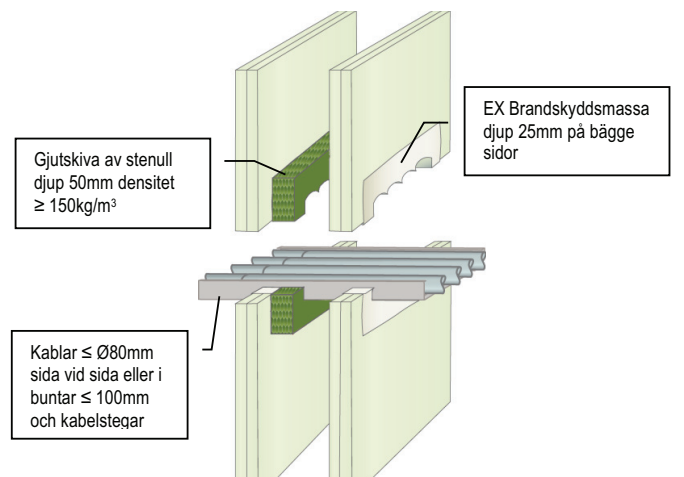
## VENTILATIONSKANALER BRANDMOTSTÅND EI 120

### MURADE KONSTRUKTIONER - VÄGGAR



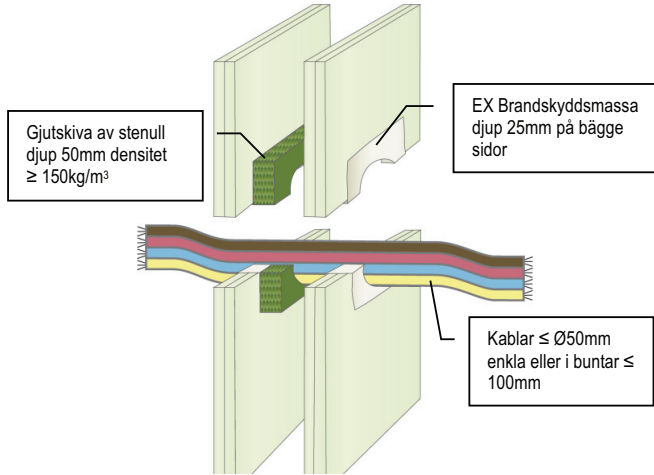
## KABLAR OCH KABELSTEGAR BRANDMOTSTÅND EI 60

### GIPS OCH MURADE KONSTRUKTIONER - VÄGGAR



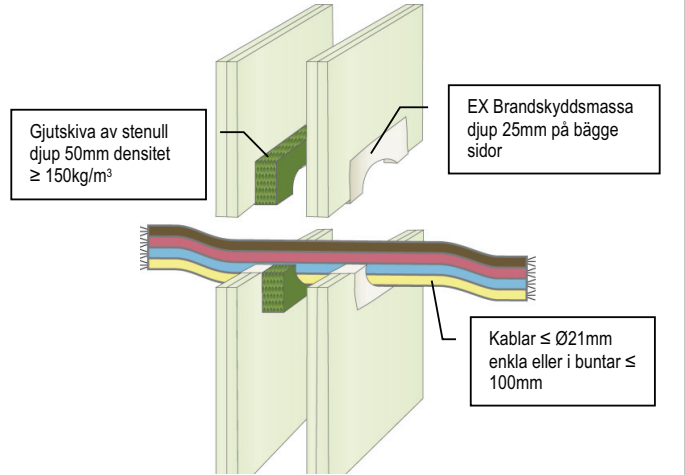
## KABLAR OCH KABLAR I BUNT BRANDMOTSTÅND EI 90

### GIPS OCH MURADE KONSTRUKTIONER - VÄGGAR



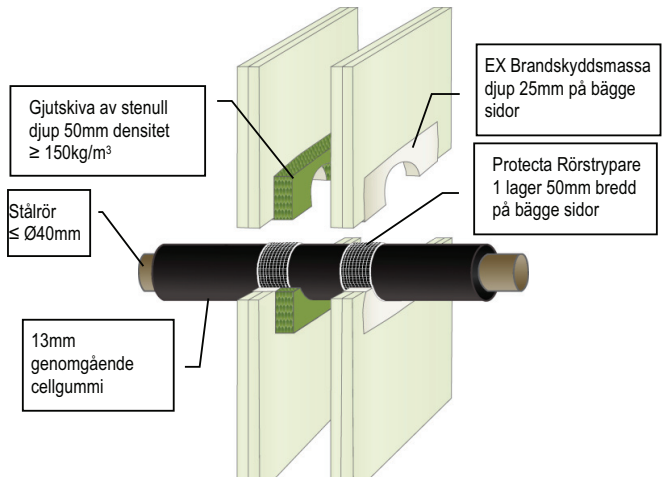
## KABLAR OCH KABLAR I BUNT BRANDMOTSTÅND EI 120

### GIPS OCH MURADE KONSTRUKTIONER - VÄGGAR



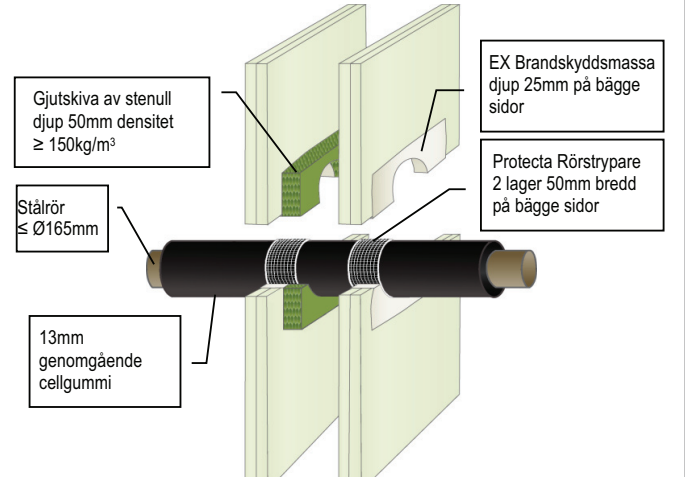
## ISOLERADE STÅLRÖR BRANDMOTSTÅND EI 120

### GIPS OCH MURADE KONSTRUKTIONER - VÄGGAR



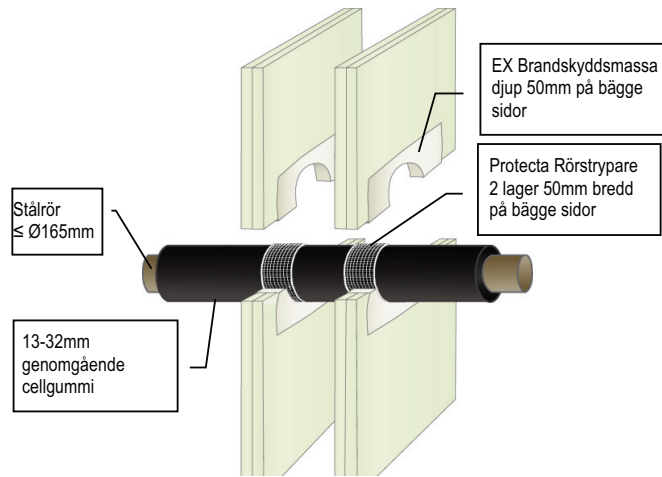
## ISOLERADE STÅLRÖR BRANDMOTSTÅND EI 60

### GIPS OCH MURADE KONSTRUKTIONER - VÄGGAR



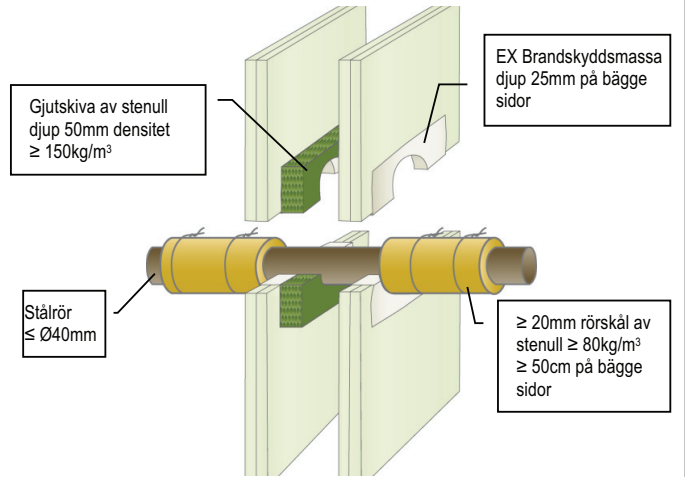
## ISOLERADE STÅLRÖR BRANDMOTSTÅND EI 60

### GIPS OCH MURADE KONSTRUKTIONER - VÄGGAR



## STÅLRÖR BRANDMOTSTÅND EI 120

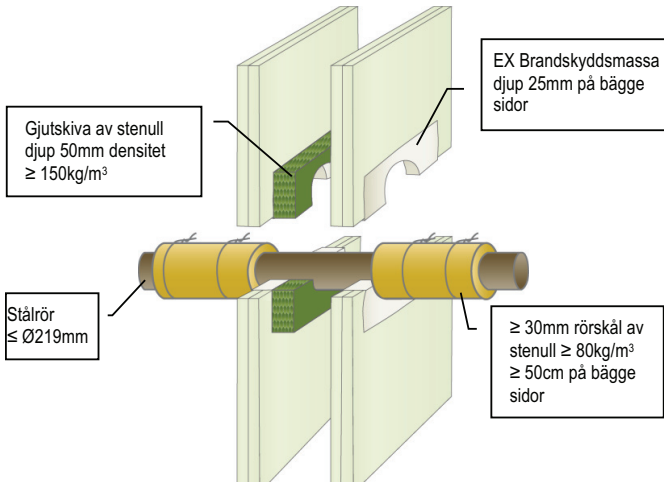
### GIPS OCH MURADE KONSTRUKTIONER - VÄGGAR





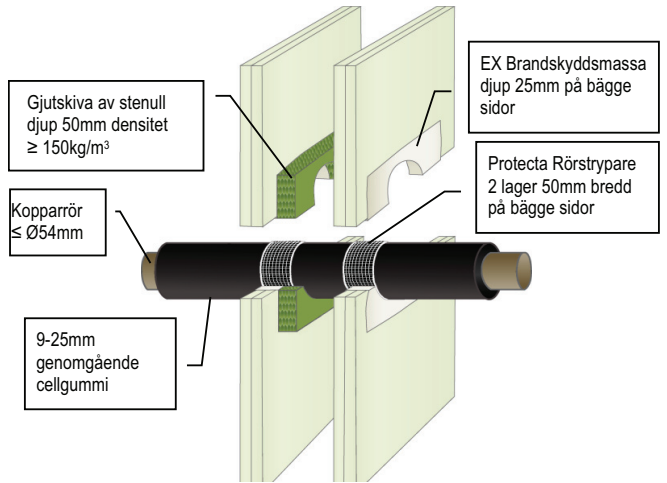
## STÅLRÖR BRANDMOTSTÅND EI 90

### GIPS OCH MURADE KONSTRUKTIONER - VÄGGAR



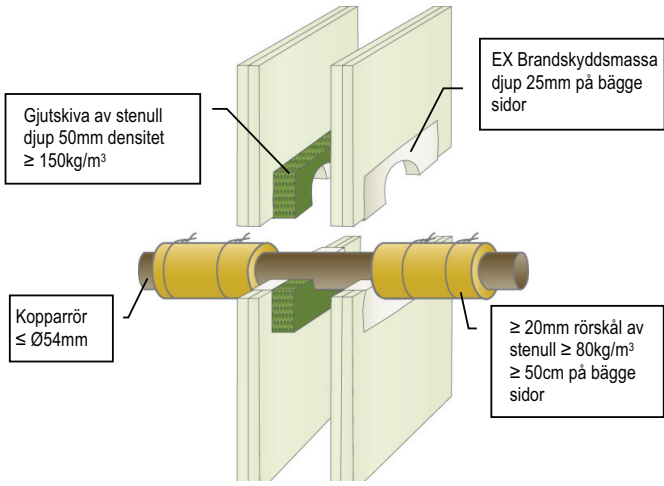
## ISOLERADE KOPPARRÖR BRANDMOTSTÅND EI 120

### GIPS OCH MURADE KONSTRUKTIONER - VÄGGAR



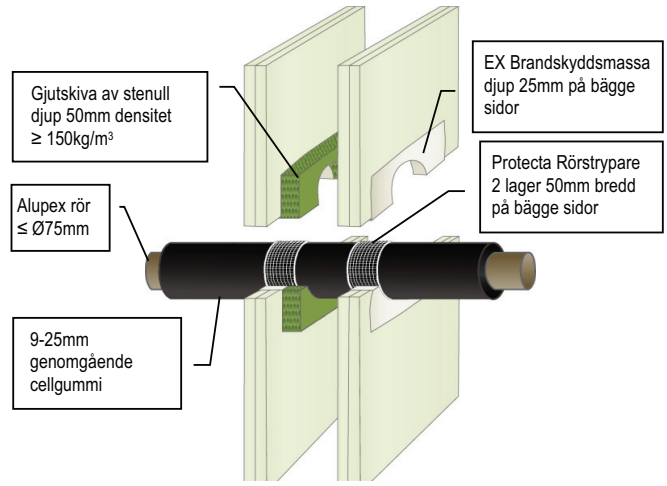
## KOPPARRÖR BRANDMOTSTÅND EI 120

### GIPS OCH MURADE KONSTRUKTIONER - VÄGGAR



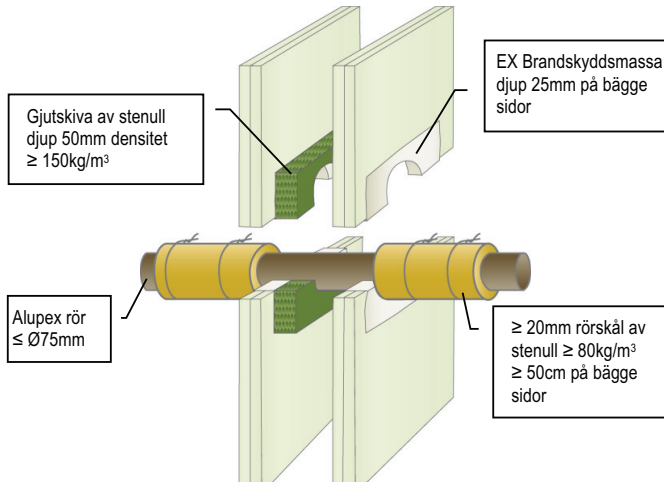
## ISOLERADE ALUPEX RÖR BRANDMOTSTÅND EI 120

### GIPS OCH MURADE KONSTRUKTIONER - VÄGGAR



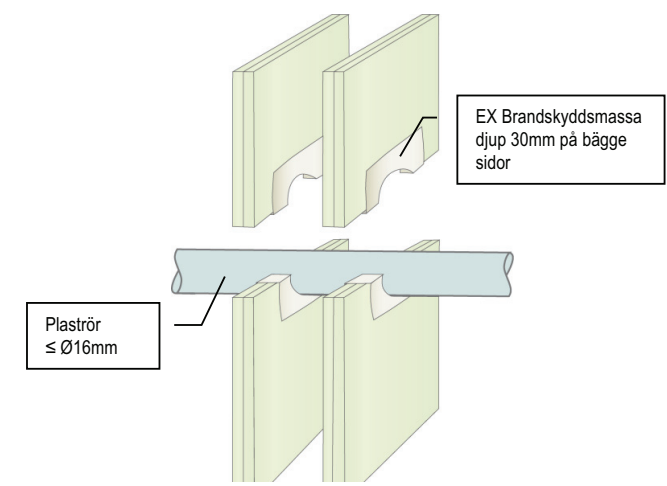
## ALUPEX RÖR BRANDMOTSTÅND EI 120

### GIPS OCH MURADE KONSTRUKTIONER - VÄGGAR



## PLASTRÖR PVC/VP BRANDMOTSTÅND EI 90

### GIPS OCH MURADE KONSTRUKTIONER - VÄGGAR



## VENTILATIONSKANALER BRANDMOTSTÅND EI 60

### GIPS OCH MURADE KONSTRUKTIONER - VÄGGAR

