

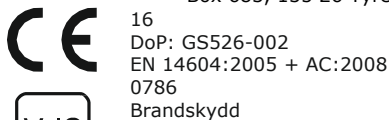
BRANDVARNARE med fast installerat batteri för 10 års drifttid

Användarmanual modell GS 526



Produktidentifiering

Produkttyp: Brandvarnare
Modellbeteckning: .. GS 526
Tillverkare: Siterwell Electronics
Adress: No. 666 Quingfeng Road,
Jiangbei District, Ningbo,
Zhejiang Province,
China, 315034
Distributör: Dafo Brand AB
Box 683, 135 26 Tyresö



Tack för ditt köp av vår brandvarnare!

Läs bruksanvisningen noggrant och se till att du och din familj vet hur enheten fungerar. Spara bruksanvisningen för framtida bruk.

Produktspecifikation

Detektionsmetod: .. Optisk
Strömmatning: Inbyggt batteri
Batteriets livslängd: 10 år
Larmvolym: >85 dB (A) vid 3 meter
Larmkänslighet: 0,12 - 0,17 dB/m
Skyddad yta 20 - 40 m²
Drifttemperatur: ... 0 - 40°C
Max luftfuktighet: .. <93%
Datum för utbyte: .. Se etikett på brandvarnare
Larmindikering: LED, summer
Pausfunktion brandlarm: 5-15 min
Indikering lågt batteri: LED, summer
Pausfunktion larm lågt batteri: 10 timmar
Placering: Tak eller vägg
Kan användas i husvagn och husbil
Brandvarnaren är inte sammankopplingsbar

Varning

För att undvika skador ska brandvarnaren fästas i tak eller på vägg i enlighet med denna manual.

Batteriet ska inte utsättas för hög temperatur t.ex starkt solsken, brand eller liknande.

Måla inte brandvarnaren. Täck inte över den på annat vis.

Placering

Brandvarnare ska placeras så att röken kan nå brandvarnaren utan hinder, så att brand kan detekteras i sin tidiga fas.

Placera brandvarnaren enligt följande:

- Placera brandvarnaren i närheten av sovutrymmen och se till att larmsignalen hörs väl i alla utrymmen
- Placera brandvarnare i utrymningsväg
- Placera brandvarnaren helst centralt i taket då rök stiger uppåt och sprids ut, minst 50 cm från vägg eller föremål som förhindrar rökspridning
- Om det är svårt att placera brandvarnaren i tak kan den placeras på vägg. Den ska då placeras 30-50 cm från tak
- Brandvarnare ska placeras på max 6 meters höjd från golvet
- Vi flera våningsplan, installera minst en brandvarnare per våningsplan.

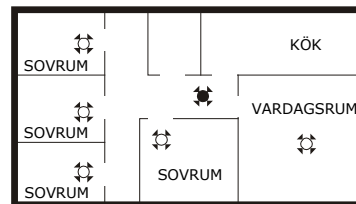
Se figur 1-2 för förslag på placeringar.

Placering i rum

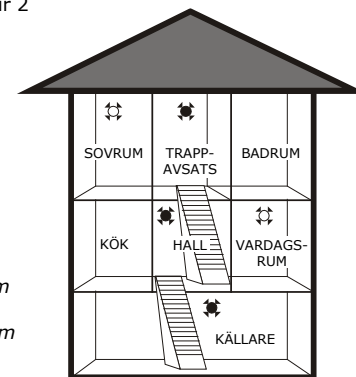
- I korridorer med max bredd 3 meter ska brandvarnare placeras med max 15 meters avstånd mellan varnarna och max 7,5 meter från korridorsslut och korsning av korridorer.
- Vid sluttande tak
Om lutningen är >20° från horisontalplanet ska brandvarnaren placeras minst 0,5 meter från taknock och max 1 meter från taknock.
- Vid delvis sluttande tak
Om den plana delen av taket är <1 m bred betrakta taket som sluttande och placera brandvarnaren enligt ovan. Om den plana delen är >1 meter betrakta taket som plant och installera brandvarnaren centralt i tak enligt ovan.
- Vid olika taknivåer
Om höjdskillnaden på indelningar är <0,2 m så kan brandvarnaren monteras på vilken yta som helst, dvs den låga eller höga ytan. Om höjdskillnaden är >0,2 m och ytan är >36 m² ska brandvarnare installeras i varje indelning/yta.
Om höjdskillnaden är >0,2 m och ytan är <36 m² ska brandvarnare installeras i varje indelning/yta som ska skyddas och detekteras.

Illustrationer

Figur 1



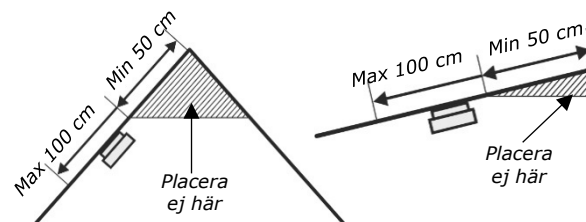
Figur 2



Rekommenderad placering, minimikrav

Förhöjd säkerhet

Figur 3



Installera inte brandvarnare på följande ställen

- I luftdrag t.ex nära ventilation eller ventiler för uppvärmning och nedkyllning. Montera detektorn minst 1 meter från dessa. Luften kan blåsa bort röken från detektorn och förhindra att larmet aktiveras.
- Nära apparater eller utrymmen där normal förbränning vanligtvis sker (kök, nära ugnar, varmvattenberedare, braskaminer).
- I utrymmen med hög luftfuktighet, som badrum eller utrymmen nära diskmaskiner eller tvättmaskiner. Montera detektorn minst 3 meter från dessa platser.

Driftsättning

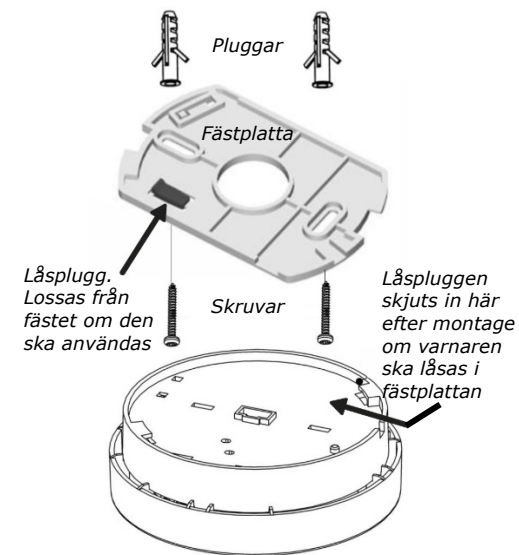
Före driftsättning är det viktigt att aktivera larmet och testa det.

Tryck in testknappen och håll den intryckt i ca 3 sekunder till dess att LED-lampan tänds. Släpp testknappen och brandvarnaren avger ett pip som anger att den har aktiverats.

Testa brandvarnarens funktion genom att trycka på testknappen. Då aktiveras larmet. Om inget larm hörs är varnaren inte aktiverad korrekt.

Montering

- Placera fästplattan på önskad plats och markera var hålen ska borras.
- Borra två hål med diameter 5 mm.
- Tryck eller hamra in plastpluggarna i hålen.
- Ta bort låspluggen från fästet med en skruvmejsel om det behövs (se bild).
- Placera fästet över plastpluggarna och skruva in skruvarna ordentligt i plastpluggarna (se bild).
- Montera brandvarnaren på fästplattan och vrid varnaren medurs tills den sitter fast på fästet.
- Sätt in låspluggen i glipan mellan fästet och undersidan för att låsa fast brandvarnaren. Det här krävs endast om brandvarnaren ska låsas i fästplattan. (se bild).
- Tryck på knappen för att testa enheten. Brandvarnaren avger 3 pip med 1,5 sekunds mellanrum och upprepar det tills knappen släpps. Om inget ljud hörs indikerar det att brandvarnaren är inte fungerar.



Pausfunktion

Om brandvarnaren har detekterat rök och larmar kan larmet pausas i 5-15 minuter genom att trycka in testknappen.

Efter paustiden återgår varnaren till ordinarie drift. Om det fortfarande finns rökpartiklar i luften kommer varnaren att larma igen.

WARNING: Innan pausfunktionen aktiveras ska orsaken till larmet undersökas och det ska säkerställas att ingen fara råder.

Batterivarning

När batteriet börjar bli urladdat kommer brandvarnaren att indikera detta i ca 30 dagar.

WARNING: Brandvarnaren är försedd med ett, icke utbytbart, fast installerat batteri. När batterivarning aktiveras ska varnaren kasseras och ersättas av en ny så snart som möjligt.

Batterivarningen kan pausas och tystas i 10 timmar genom att trycka in testknappen. Brandvarnaren är fortfarande i drift och detekterar och larmar för rök.

Fellarm

Om brandvarnaren inte fungerar korrekt kommer den att larma för fel. Rengör brandvarnaren enligt instruktionen för underhåll.

Om fellarmet kvarstår ska brandvarnaren bytas ut.

Underhåll och test

Testa brandvarnaren regelbundet, 1 ggr per vecka, genom att trycka in testknappen och håll den intryckt tills brandvarnaren tjuiter. Släpp därefter knappen och brandvarnaren tystnar efter några sekunder. Om brandvarnaren inte tjuiter ska den bytas ut omgående.

Rengör brandvarnaren regelbundet, minst en gång per månad, genom att dammsuga den med dammsugarborsten. Använd aldrig vatten, rengöringsmedel, lösningsmedel eller liknande. Vid behov kan en fuktad trasa användas för yttre rengöring. Demontera aldrig brandvarnarens hölje för att rengöra den på insidan.

Försök inte att reparera brandvarnaren. Om varnaren är skadad ska den bytas ut och ersättas av en ny.

Fellarm är oftast orsakat av nedsmutsning, damm och fukt.

Garanti

På varnaren lämnas 10 års garanti från leveransdatum. Garantin gäller material- och tillverkningsfel. Garantiansvaret är begränsat till utbyte eller reparation av bristfällig varnare. Denna garanti gäller endast under förutsättning att skötselanvisningarna följts. Felaktig brandvarnare returneras till inköpsstället eller generalagenten med uppgift om typ av fel.

Avfall och återvinning



Brandvarnaren är elektronikavfall och ska lämnas till kommunens miljöstation eller annan organisation som omhändertar farligt avfall.

Översikt över signalfunktioner

Status	LED	Summer	Driftsläge
Normal	1 × per 40 sekunder	Ingen	Brandvarnaren fungerar normalt
Test	1 × per sekund i tre sekunder + paus 1,5 sekunder	1 × per sekund i tre sekunder + paus 1,5 sekunder	Enheten testas
Brandlarm	1 × per sekund i tre sekunder + paus 1,5 sekunder	1 × per sekund i tre sekunder + paus 1,5 sekunder	Brandvarnaren har detekterat rök
Pausfunktion	1 × per 8 sekunder	Ingen	Brandlarm har tystats
Lågt batteri	1 × per 40 sekunder	1 × per 40 sekunder	Batteri börjar bli urladdat
Batterivarning pausad	Ingen	Ingen	Batterivarning har tystats
Fellarm	1 × per 40 sekunder	1 × per 40 sekunder	Brandvarnaren fungerar inte korrekt

Felsökning

Problem, fel	Åtgärd
Brandvarnaren larmar inte när testknappen trycks in.	Larmet måste aktiveras före installation. Tryck in testknappen i min 3 sekunder. Om ovanstående inte hjälper, byt ut brandvarnaren.*
Varnaren piper och lysdioden blinkar en gång var 40:e sekund	Batteriet är på väg att laddas ur. Brandvarnaren ska ersättas av en ny. Brandvarnaren har ett fast installerat batteri som inte är utbytbart.
Varnaren piper en gång var 40:a sekund	Rengör brandvarnaren i enlighet med instruktionen "Underhåll och test". Byt ut brandvarnaren om felet kvarstår.*
Brandvarnaren fellarmar sporadiskt eller vid matlagning eller duschning	Tryck in testknappen för att aktivera pausfunktionen. Rengör brandvarnaren i enlighet med instruktionen "Underhåll och test". Om felet kvarstår flytta brandvarnaren till annan plats. Testa brandvarnaren efter flytt.
Brandvarnarens larm låter annorlunda än det gjorde från början. Ljudet aktiveras och inaktiveras om vartannat.	Rengör brandvarnaren i enlighet med instruktionen "Underhåll och test". Byt ut brandvarnaren om felet kvarstår.*
* Om det är under garantitid och felet omfattas av garantin kontakt inköpsstället för garantiutbyte.	



Dafo Brand AB,
Vindkraftsvägen 8, 135 70 Stockholm
Sverige