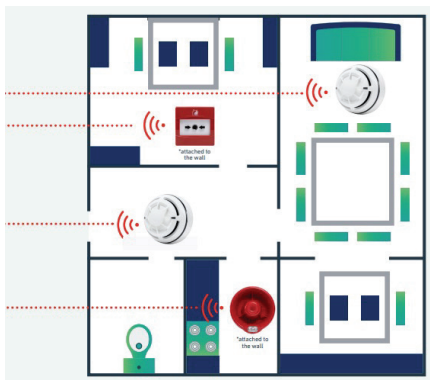


NÄSTA GENERATION TRÅDLÖST BRANDLARM



REACH Wireless är en vidareutveckling av Apollos trådlösa brandlarm framtaget för anläggningar där kabelbunden installation inte är aktuell. Det kan vara utrymmen där en kabelinstallation är svår, där man inte vill ha synliga kablar eller där man snabbt vill kunna förändra detektorplaceringen utan att behöva dra om kablaget, t ex kulturhistoriska byggnader, museer, kyrkor, bibliotek eller kontor med tak-/väggar i glas.



PRODUKTEGENSKAPER

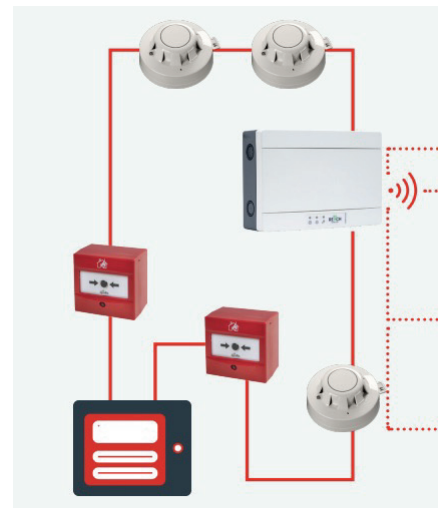
- Upp till 32 trådlösa enheter per slingmodul
- Upp till 10 slingmoduler per slinga
- 100 m radoräckvidd (fri sikt)
- 44 RF-kanaler, vilket möjliggör en tillförlitlig trådlös anslutning
- Antenner med flera vinklar för att maximera signalens täckning
- Inbyggd kortslutningsisolator
- Kompatibelt med alla Apollos adresserbara system

Flexibelt och pålitligt

REACH Wireless är kompatibelt med alla Apollos adresserbara system vilket ger en ökad flexibilitet då du på ett enkelt och smidigt sätt kan komplettera din befintliga brandlarmanläggning. Med hjälp av en slingmodul ansluten till detektor slinga adderas de trådlösa enheterna till den trådbundna slingan. Samtliga REACH-enheter får en egen adress och är kontinuerligt övervakade av brandlarmcentralen.

Varför välja REACH Wireless?

- System för svårhanterlig installation
- Utöka ett befintligt brandlarmssystem
- EN54:25 certifierat
- Kontinuerlig övervakning via brandlarmcentralen
- Snygg och modern design
- Flexibel installation
- Lång batteridrifttid



REACH Wireless har en unik och modern design med dess röda och vita enheter som passar även i de mest krävande miljöerna.